

Tájévaltozási folyamatok modellezése

2015. Január 30.

Vaszócsik Vilja

Területi tervezési projektvezető

Lechner Nonprofit Kft.

Tájváltózási modellezés célja

Land use map 2000-Jan-01

Kutatás támogatása

Tájváltózási folyamatok vizsgálata (múlt)

Tájváltózást befolyásoló tényezők meghatározása (hajtóerők)

Jövőben várható tájszerkezet modellezése (trend forgatókönyv)

Döntés-támogatás

Hosszú távú hatások bemutatása (20-30 év)

Összetett térbeli hatások bemutatása (egymásra ható hajtótényezők összetett hatása)

Döntési alternatívák összehasonlítása, értékelése (forgatókönyvek kialakítása)

Tervezés támogatás

Területi intézkedési javaslatok hatásainak vizsgálata, értékelése (forgatókönyvek kialakítása)

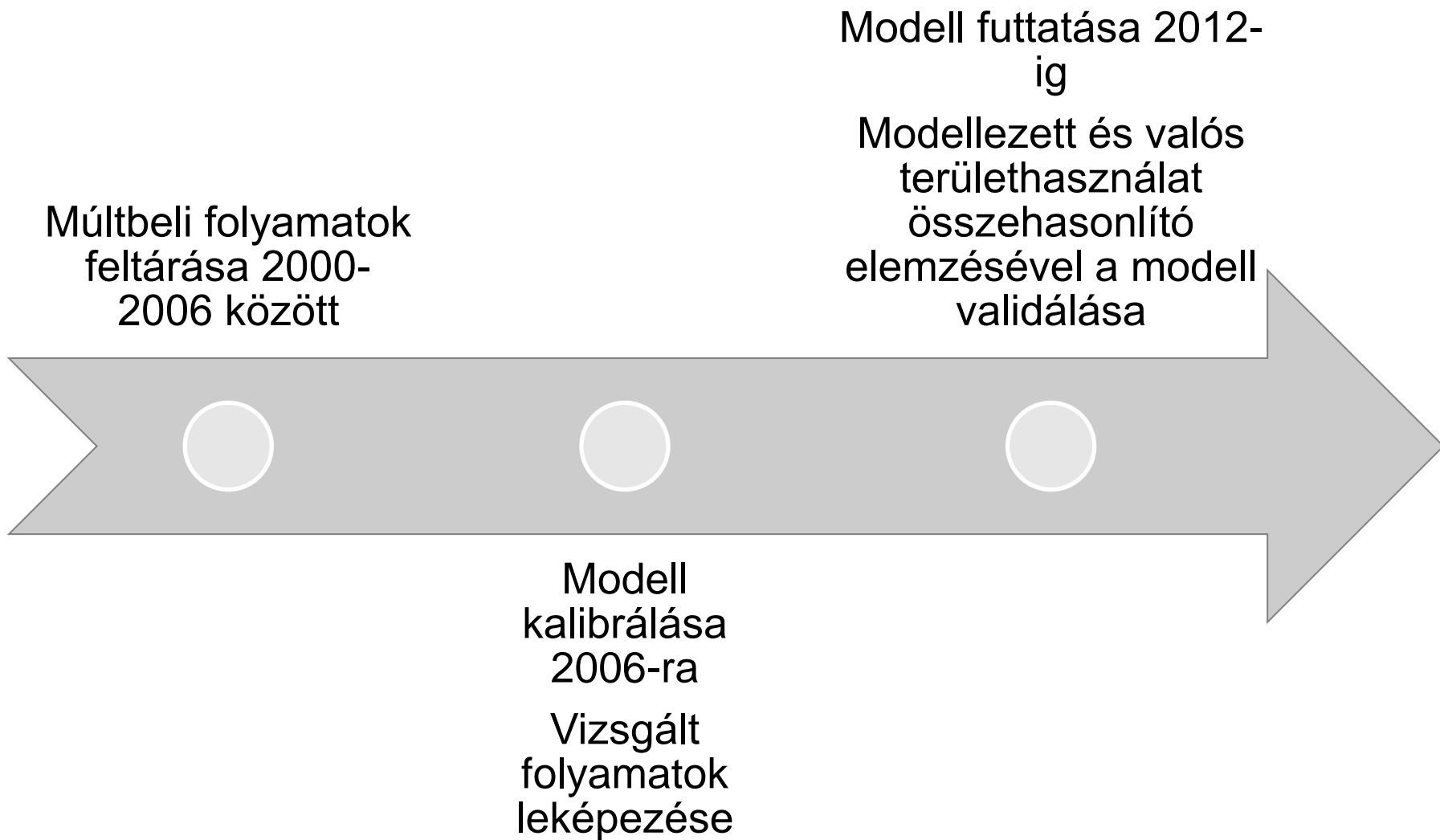
Társadalmi egyeztetést segítő eszköz (szemléltetés, konfliktuspontok feltárása)

Területi tervek komplex hatásainak modellezése (környezeti hatásvizsgálat)

Magyarországi területi modell kialakítása

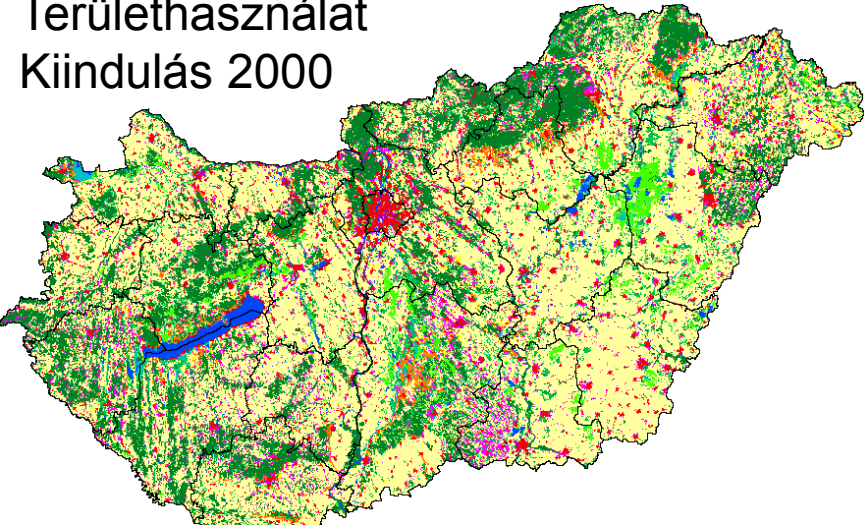
1. Tájképzési folyamatok elemzése –felszínborítási adatok alapján
 - Országosan egységes elérhető adat – Corine Land Cover adatbázis – 1990-2000-2006-2012
 - Legkisebb térképi egység 25 ha – országos, regionális szinten megfelelő, vegyes területhasználati kategóriák utalnak a mozaikos tájszerkezetre
 - Jól összehasonlítható adatok, elsősorban 2000-től
2. Tájképzési folyamatok hajtótényezőinek feltárása
 - Ismert társadalmi-gazdasági folyamatok
 - 1990-től változó folyamatok
 - Ismert támogatáspolitikai, szabályozási környezet
3. Tájképzési folyamatok - hajtótényezők közötti kapcsolatok azonosítása
 - Természetes folyamatok – pl.: szukcesszió, fizikai alkalmasság
 - Társadalmi hatások – pl.: demográfiai folyamatok, migráció
 - Támogatáspolitikai folyamatok – pl.: erdőstratégia
 - Egyéb folyamatok – birtokviszonyok változása
 - Fejlesztési folyamatok – új közlekedési hálózat
 - Területi szabályozás – védett természeti területek

Modell kalibrálása

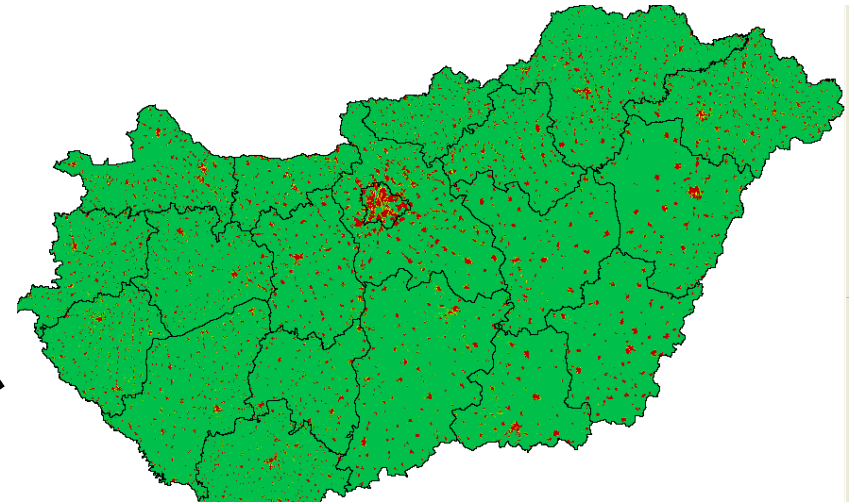


Modell működése

Területhasználat
Kiindulás 2000



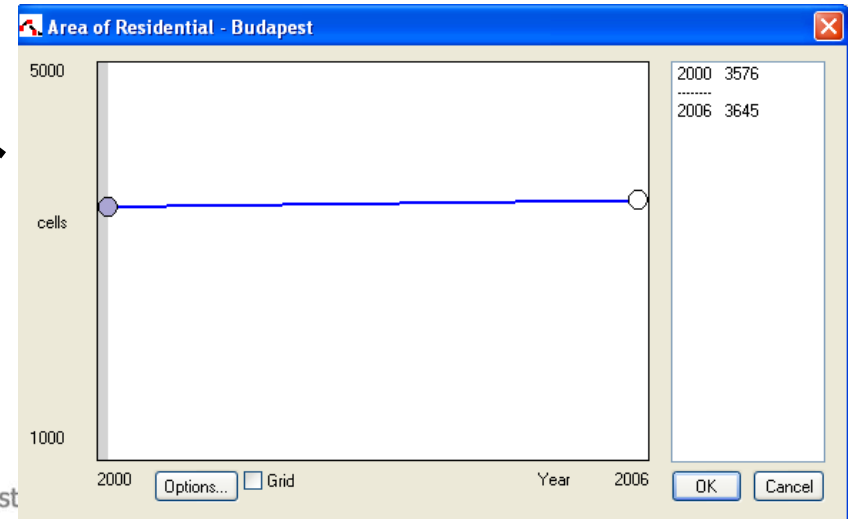
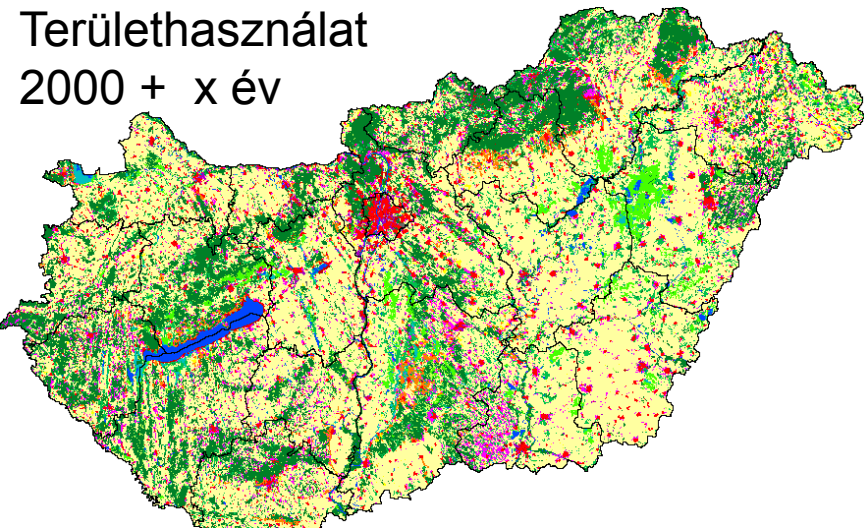
Települési területek potenciál térképe



Területigénynek megfelelően a legnagyobb potenciálú területre helyezi

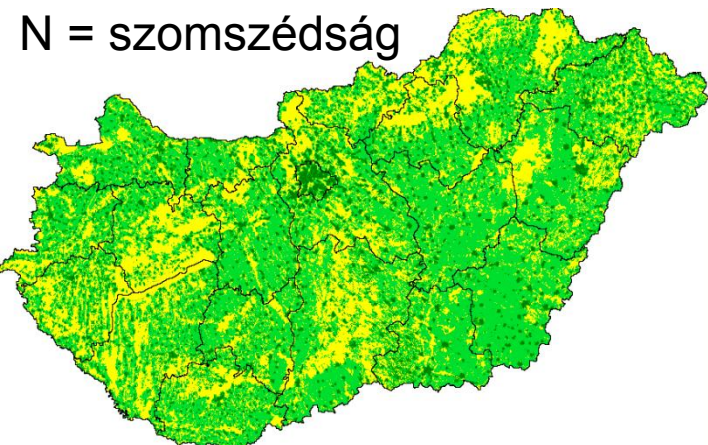
Települési területek nagyságának változása 2000-2006

Területhasználat
2000 + x év

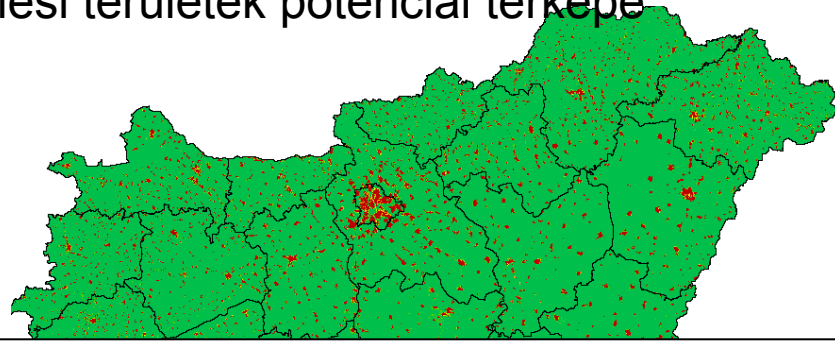


Modell működése

N = szomszédság

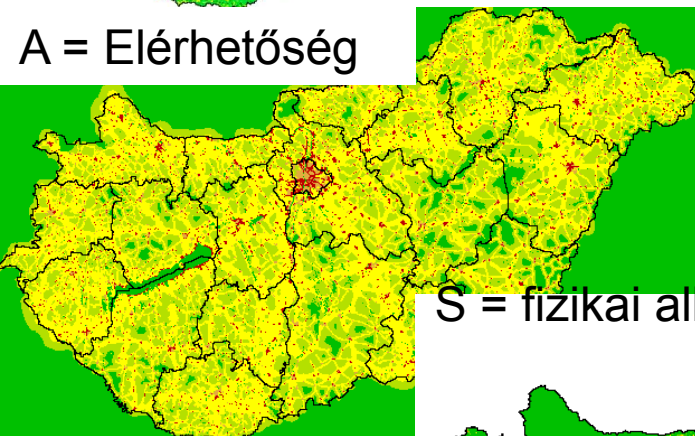


Települési területek potenciál térképe

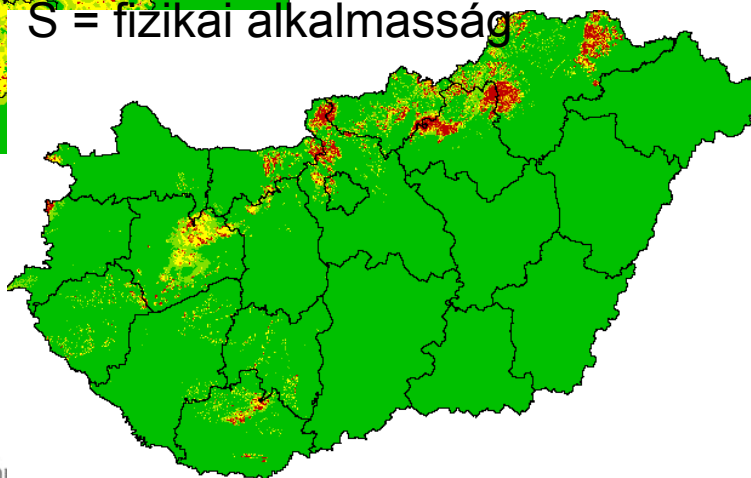


$$TP = (1 + (-\log(1 - \text{random}))^{\alpha}) * N * \text{if}(N \geq 0; A * S * Z; 2 - A * S * Z)$$

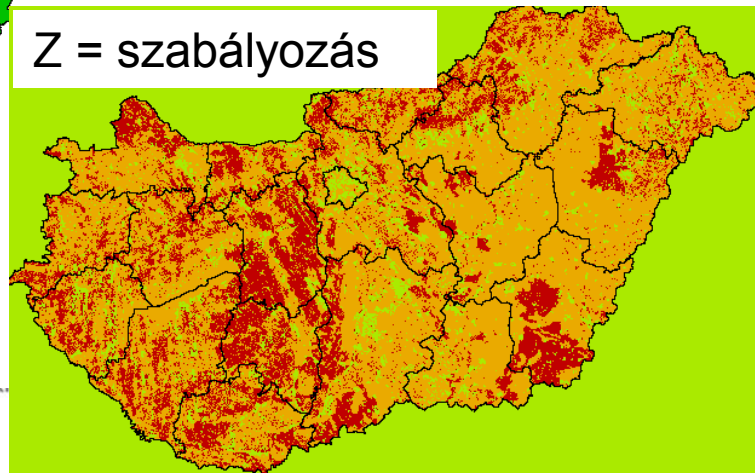
A = Elérhetőség



S = fizikai alkalmasság



Z = szabályozás



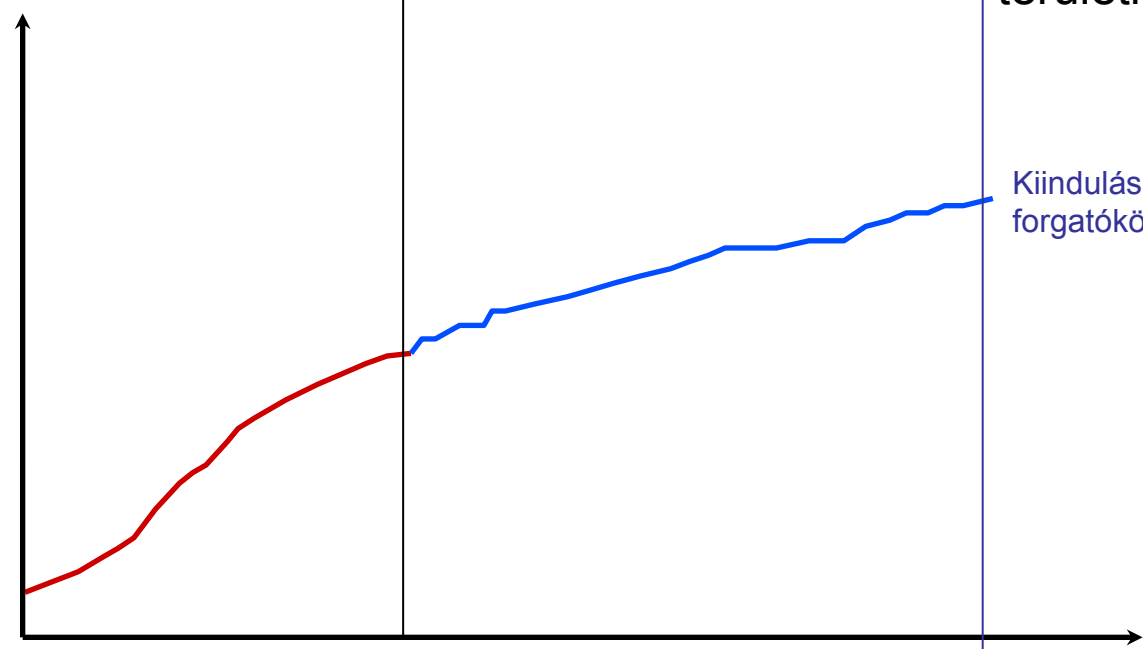
Trend forgatókönyv

Jövő területhasználatának modellezése

- megismerés
- elemzés

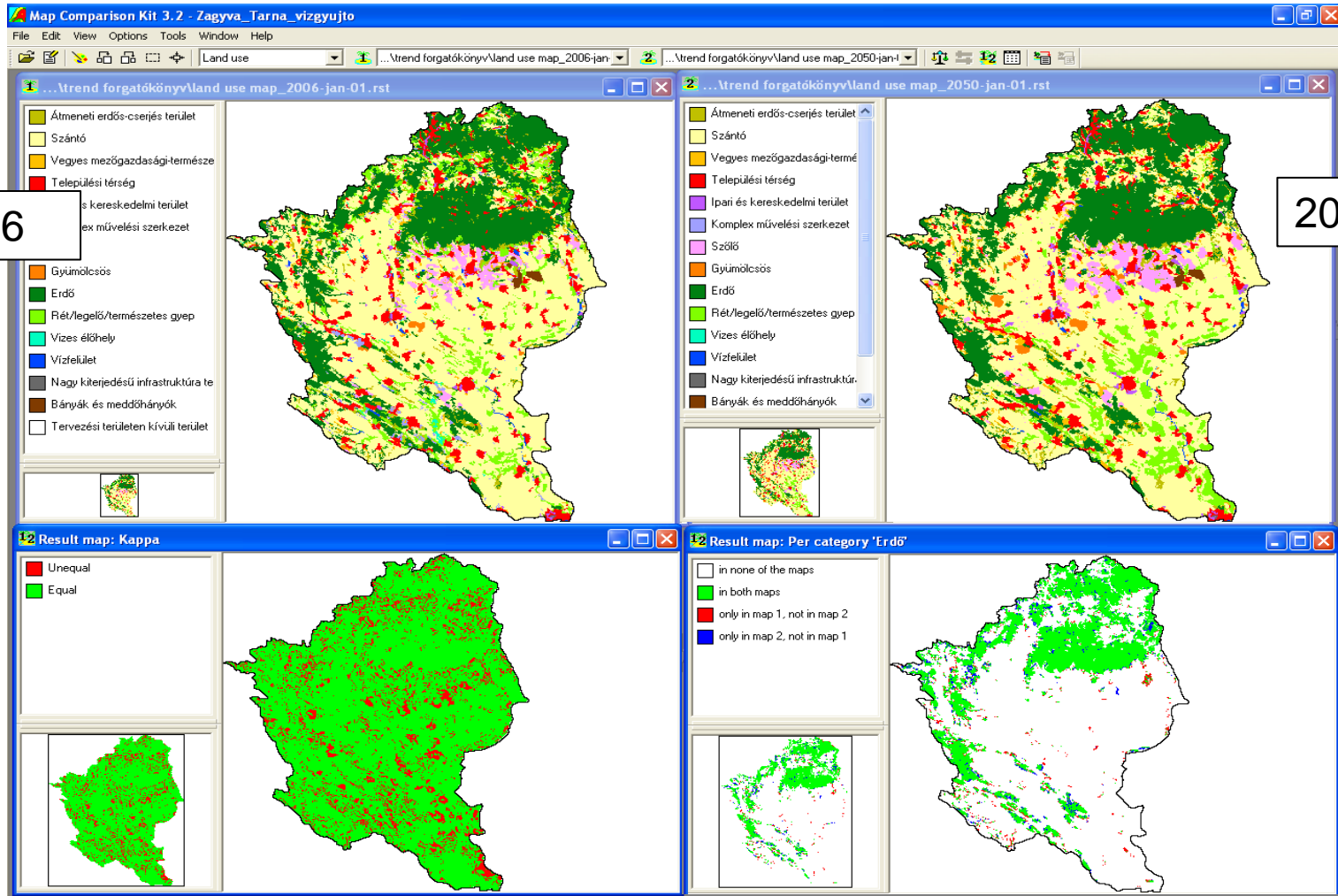
- Trend követés

Ismert folyamatok modellezése
Jövőben várható területhasználat



← Múlt **Jelen** Jövő →

Trend Forгатókönyv



2006

2030

Statikus, változó területek

Típusonkénti elemzés – eltűnő, megjelenő, statikus területek

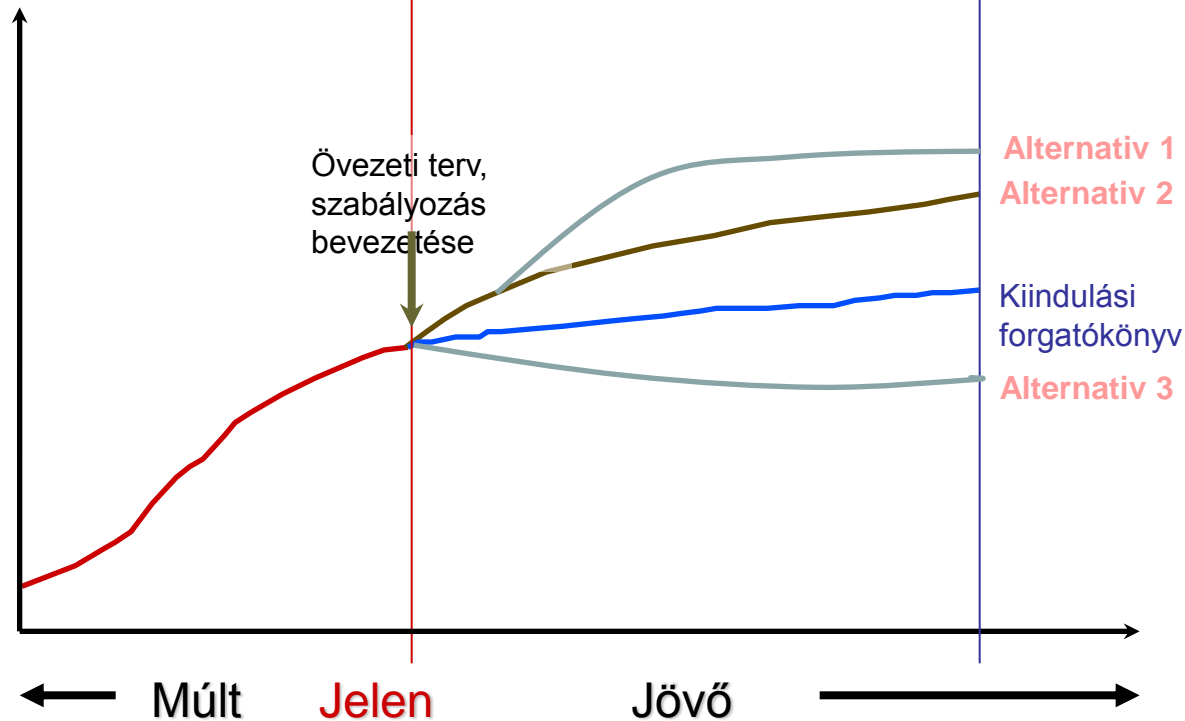
Forgatókönyvek kialakítása

Területpolitikai döntések
forgatókönyvei

- megismerés
- elemzés

- forgatókönyvek kialakítása

- Alternatívák összehasonlítása, értékelése
- kiválasztás
- döntés / meghatalmazás



Forgatókönyvek kialakítása

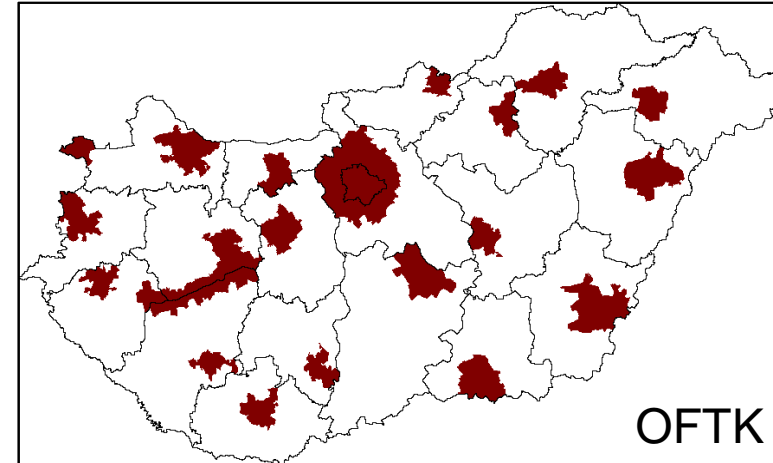
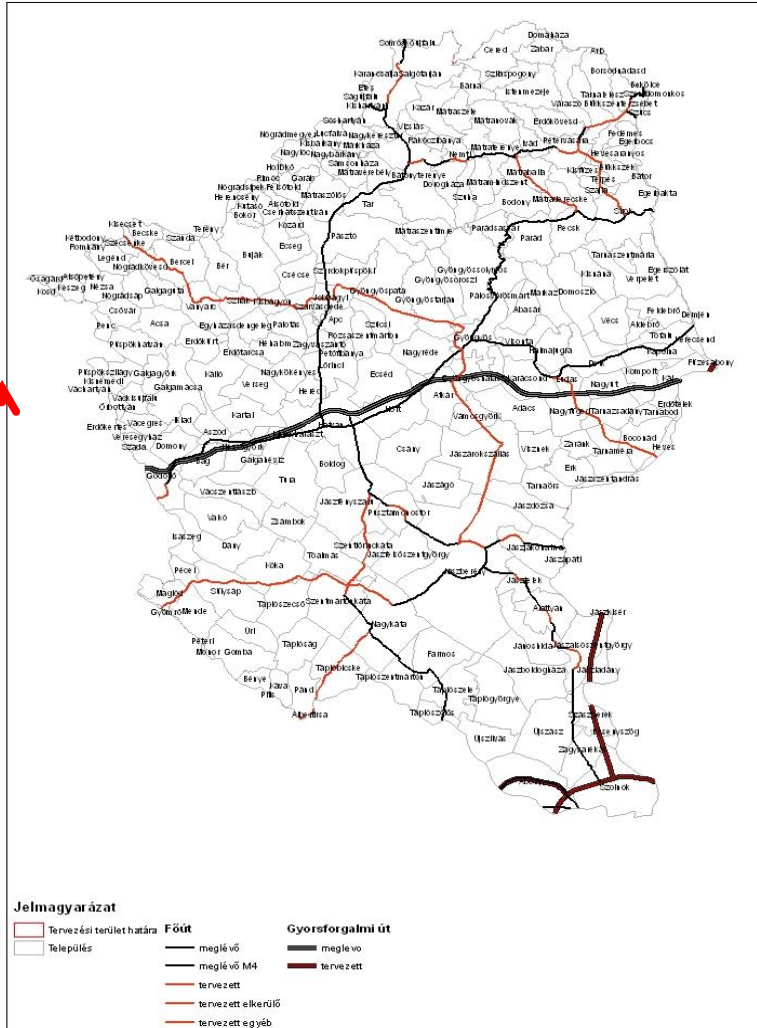
Változás meghatározója

Demográfiai folyamatok: népességváltozás, migráció

Területfejlesztési koncepciók: iparterületek, települések, turizmus fejlesztése

KSH
Népességtudományi
Kutatóintézet

Közlekedés fejlesztés



Mezőgazdasági koncepciók

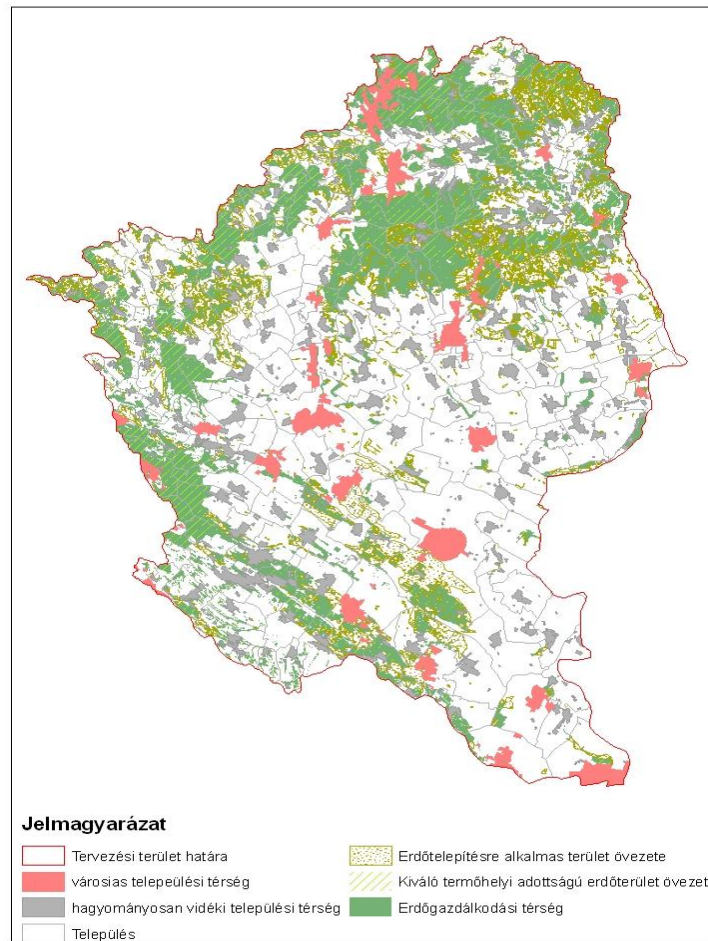
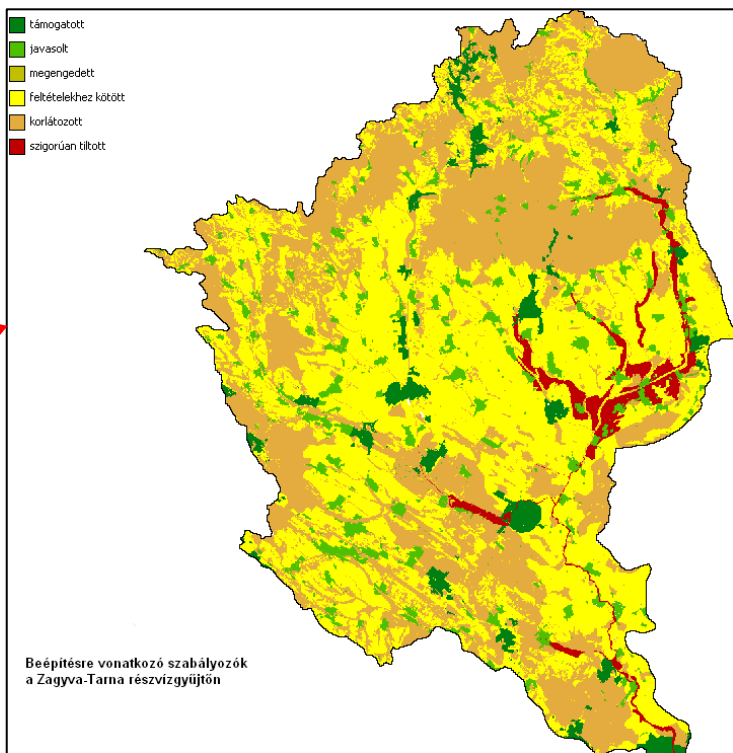
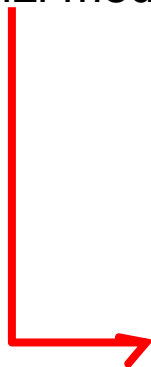
Támogatáspolitikai által meghatározott területhasználat (intenzív, extenzív szántó, gyümölcsös, szőlő, stb.)

Forgatókönyvek kialakítása

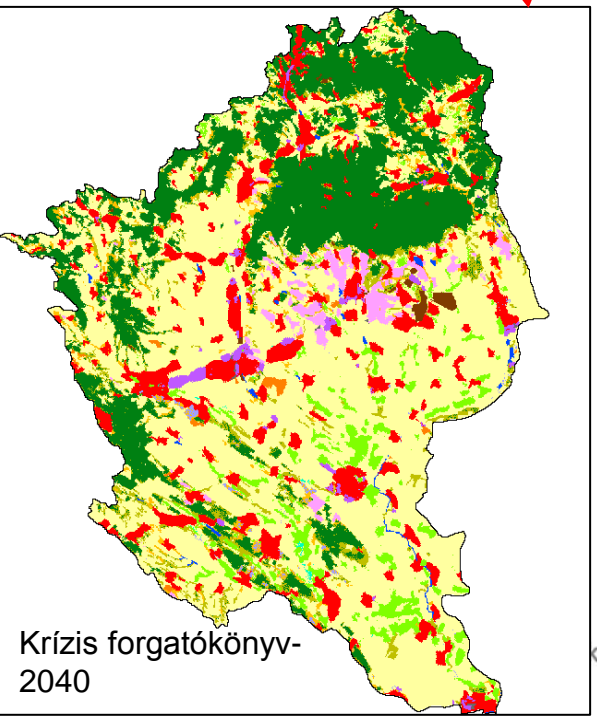
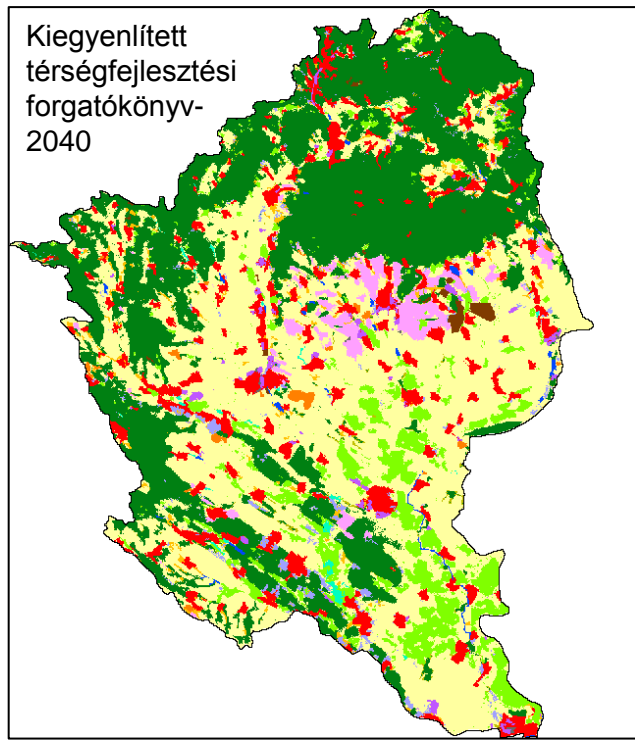
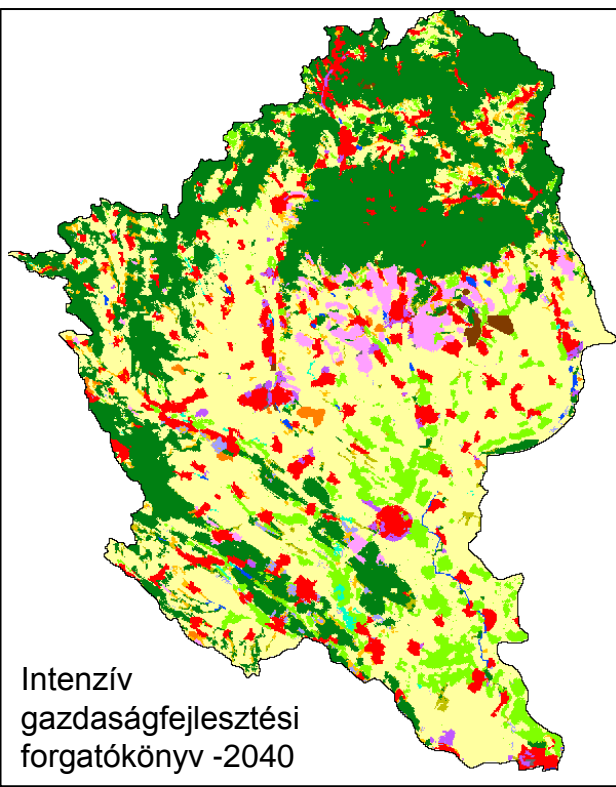
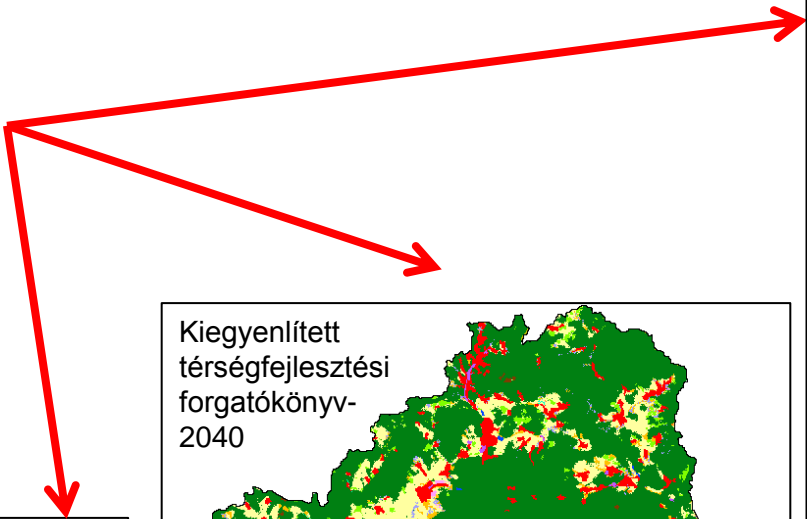
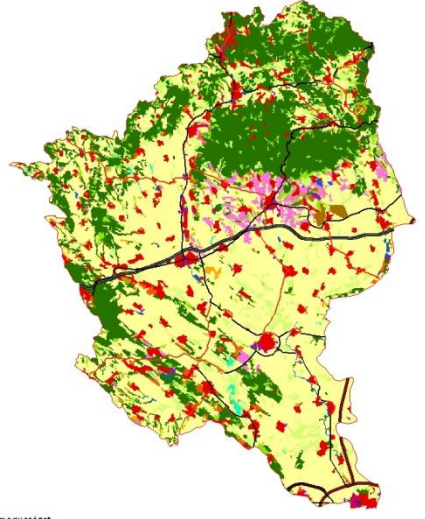
Változás meghatározója

Erdészeti koncepciók

Korlátozó szabályok:
természetvédelmi területek,
vízvédelmi övezetek,
nagyvízi meder övezete, stb

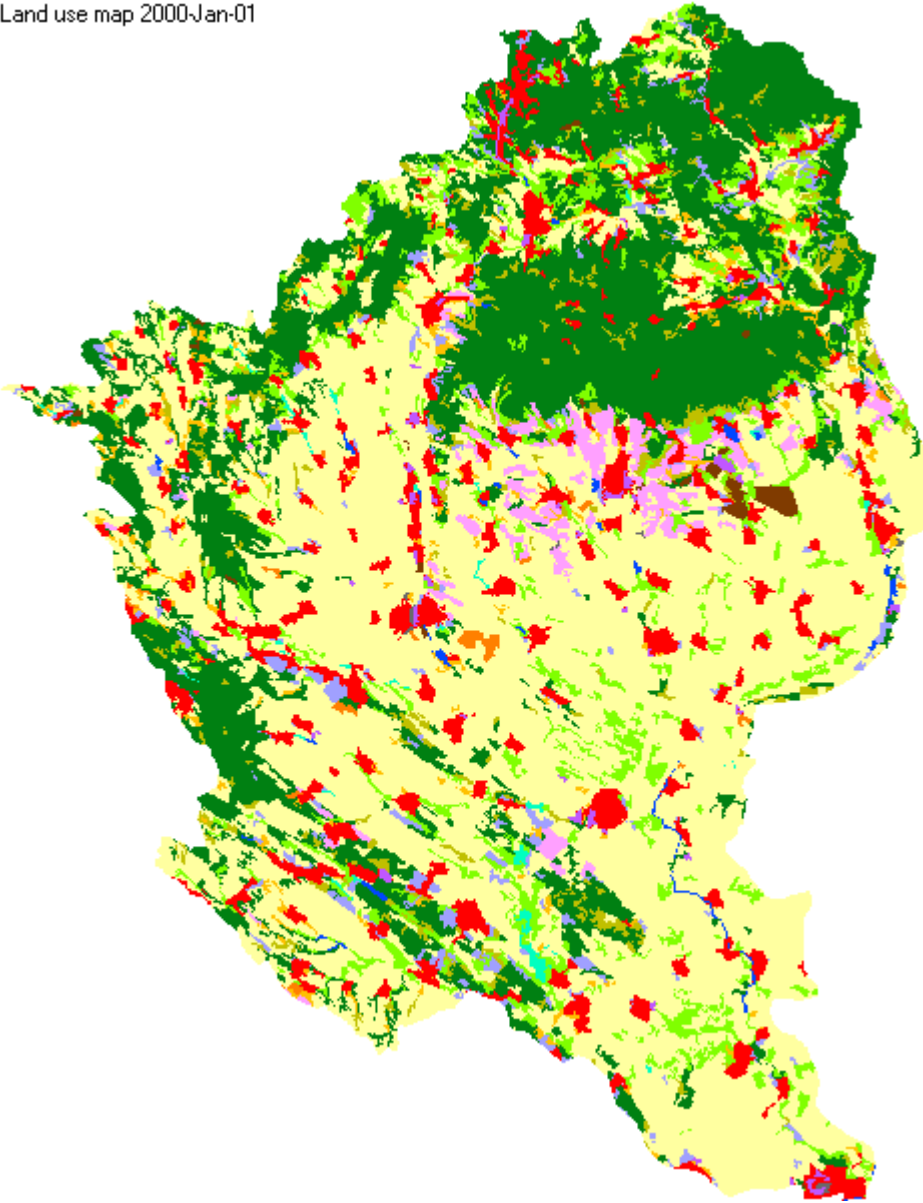


Jövő idejű területhasználat – Integrált forgatókönyvek



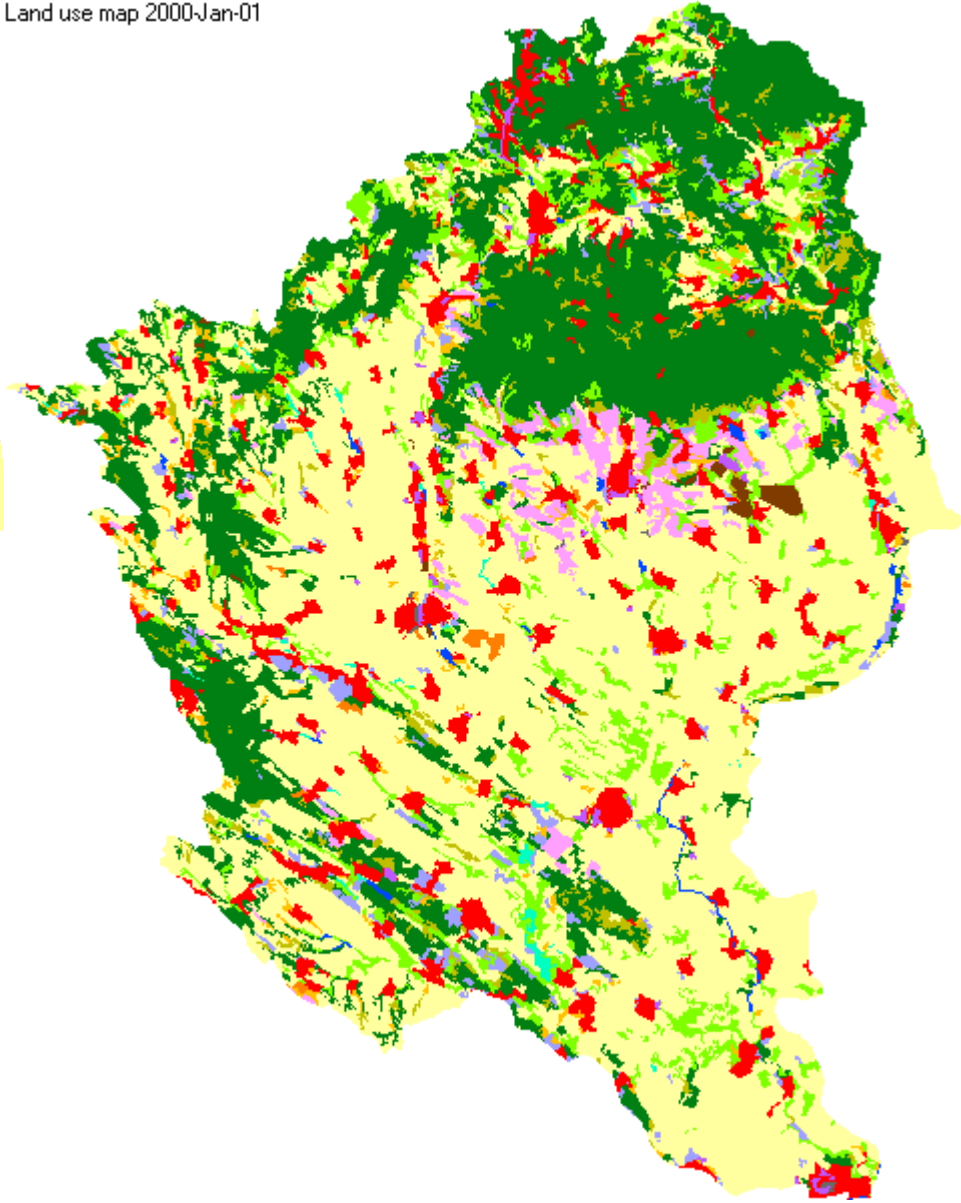
Kiegyenlített térségfejlesztési forgatókönyv

Land use map 2000-Jan-01

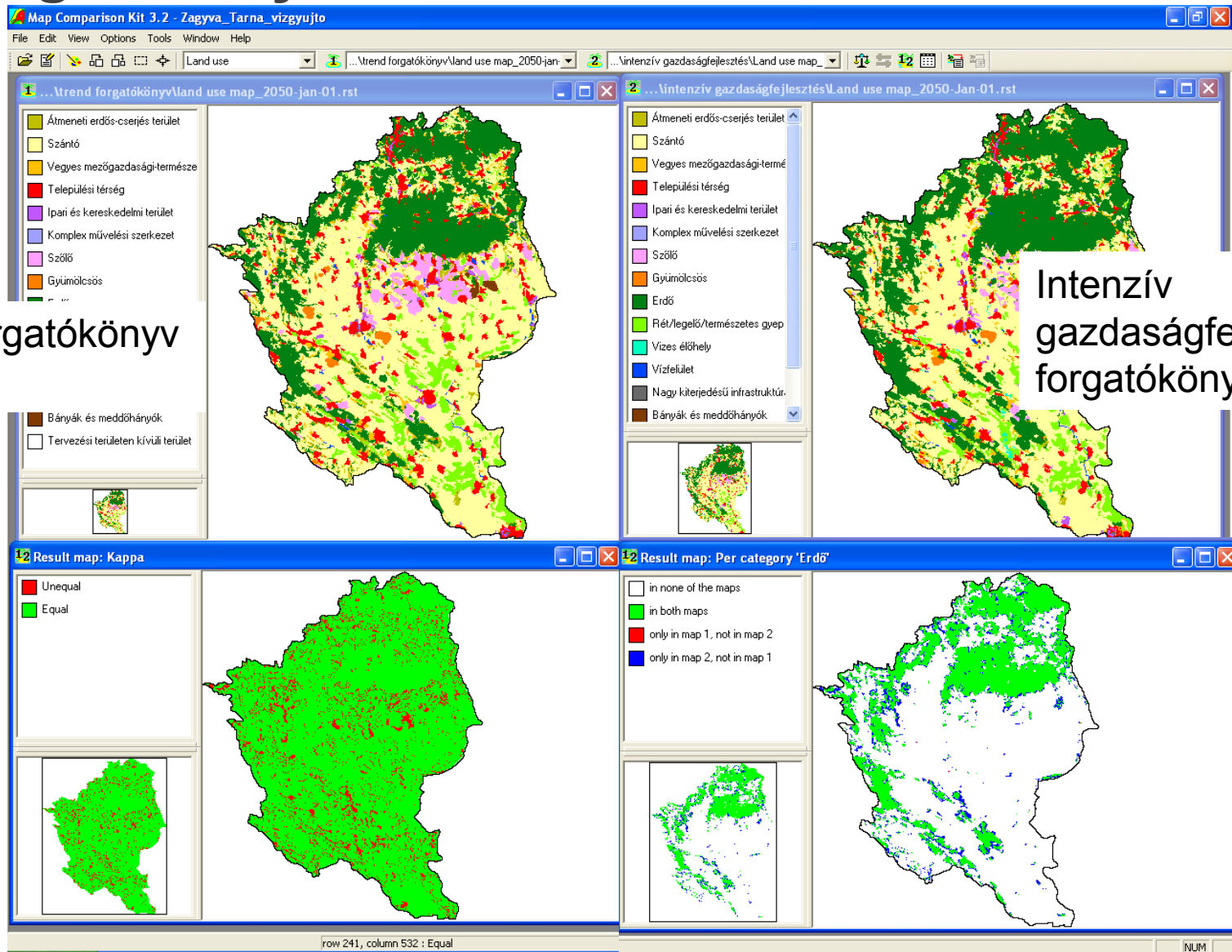


Krízis forgatókönyv

Land use map 2000-Jan-01



Forgatókönyvek összehasonlító elemzése



Trend forgatókönyv
2040

Intenzív
gazdaságfejlesztési
forgatókönyv 2040

Területhasználat-változás modellezés gyakorlati alkalmazása

Eddigi gyakorlat:

- TICAD nemzetközi területfejlesztési koncepció
(<http://www.see-ticad.eu/>)
- OTrT Környezeti hatásvizsgálat – Környezeti Értékelés
(http://www.terport.hu/webfm_send/4161)
- Fejér megye Területfejlesztési Koncepció
(<http://www.fejer.hu/fejer-megye-teruletfejlesztési-koncepcioja>)

További lehetőségek:

Településfejlesztési, településrendezési Tervek

Természetvédelmi kezelési tervek

Ágazati stratégiák tervezése, hatásvizsgálata

A tervezés társadalmasítása, társadalmi felelősségvállalás

Köszönöm a figyelmet!

Land use map 2000-Jan-01

