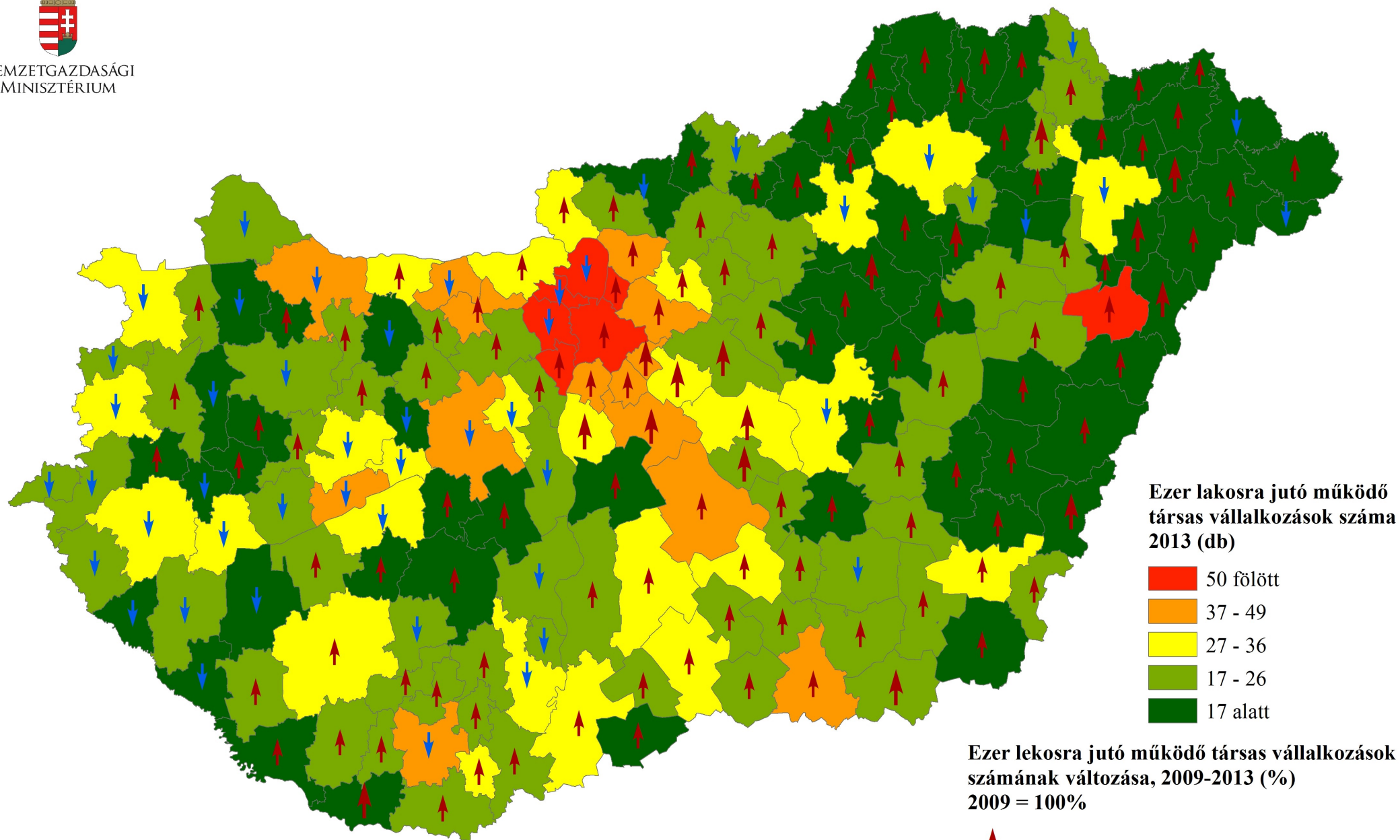
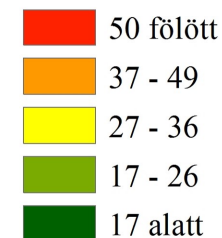




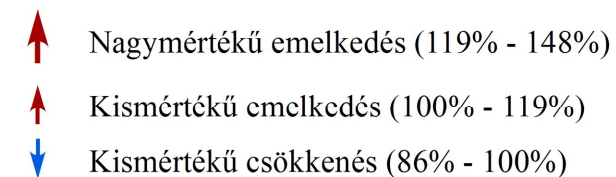
NEMZETGAZDASÁGI
MINISZTERIUM



**Ezer lakosra jutó működő
társas vállalkozások száma
2013 (db)**



**Ezer lekosra jutó működő társas vállalkozások
számának változása, 2009-2013 (%)
2009 = 100%**



Adatok forrása: TeIR (KSH)

Készítette: Területfejlesztési Tervezési Főosztály