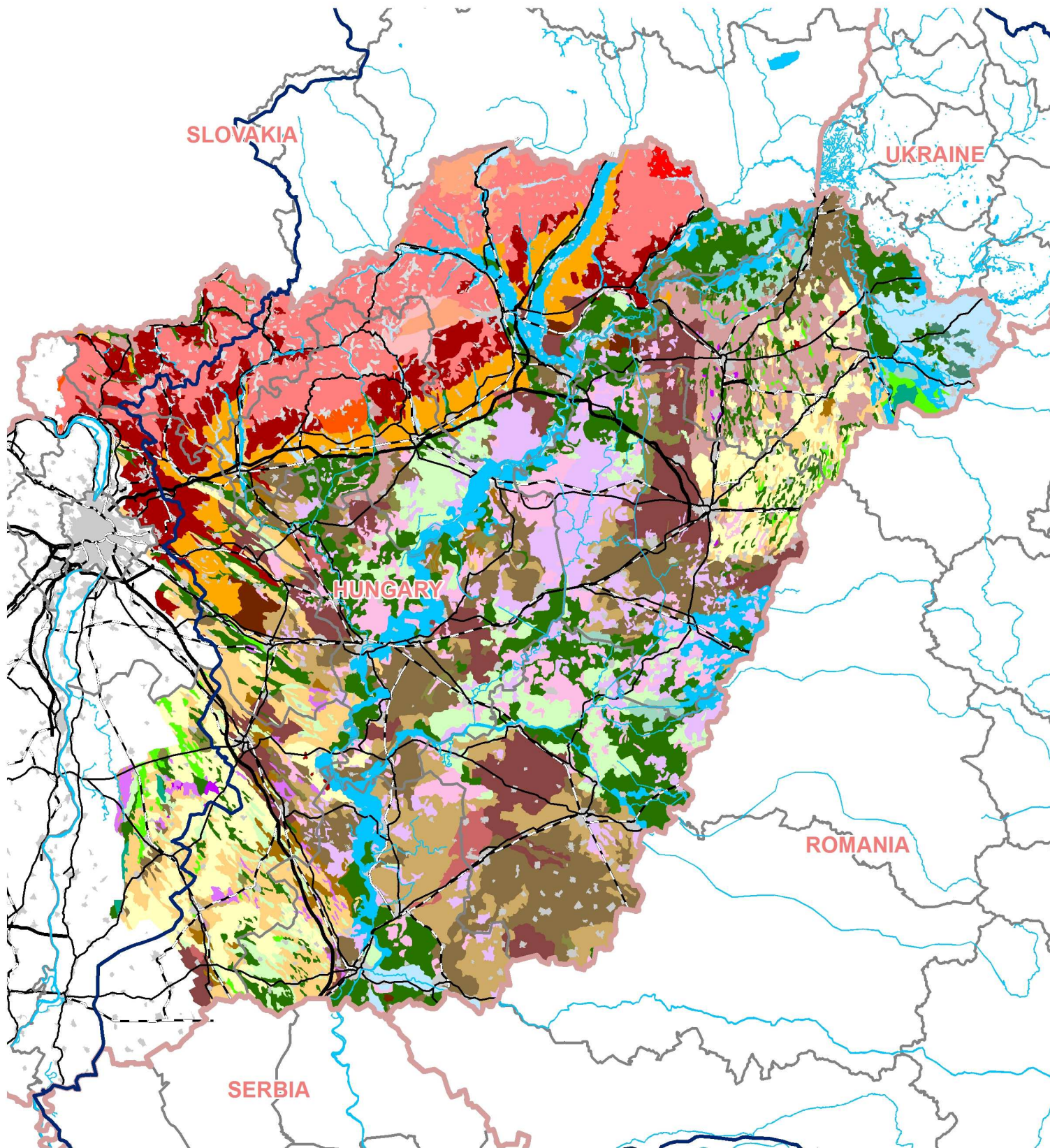


Talajtípusok a vízgyűjtőn



- | | | | | |
|-----------------------|---------------------------------------|----------------------------------------------|------------------------------------|------------------|
| Vízgyűjtő határa | Köves földes kopár | Futóhomok | Csernozjom jellegű barna erdőtalaj | Réti szolonyec |
| Országhatár | Humuszos homok | Mészlepedékes csernozjom | Sztyeppesedő réti szolonyec | Szolonyeces réti |
| Vízfelület, vízfolyás | Rendzina | Alföldi mészlepedékes csernozjom | Réti talaj | Réti öntés talaj |
| Megyehatár | Erubáz és nyírok | Mélyben sós alföldi mészlepedékes csernozjom | Lápos réti | Síkláp |
| | Savanyú, nem podzolos barna erdőtalaj | Réti csernozjom | Mocsári erdők talajai | Nyers öntés |
| | Agyagbemosódásos barna erdőtalaj | Mélyben sós réti csernozjom | | |
| | Pseudoglejes barna erdőtalaj | Mélyben szolonyeces réti csernozjom | | |
| | Barnaföld | Szoloncsák | | |
| | Kovárányos barna erdőtalaj | Szoloncsák-szolonyec | | |