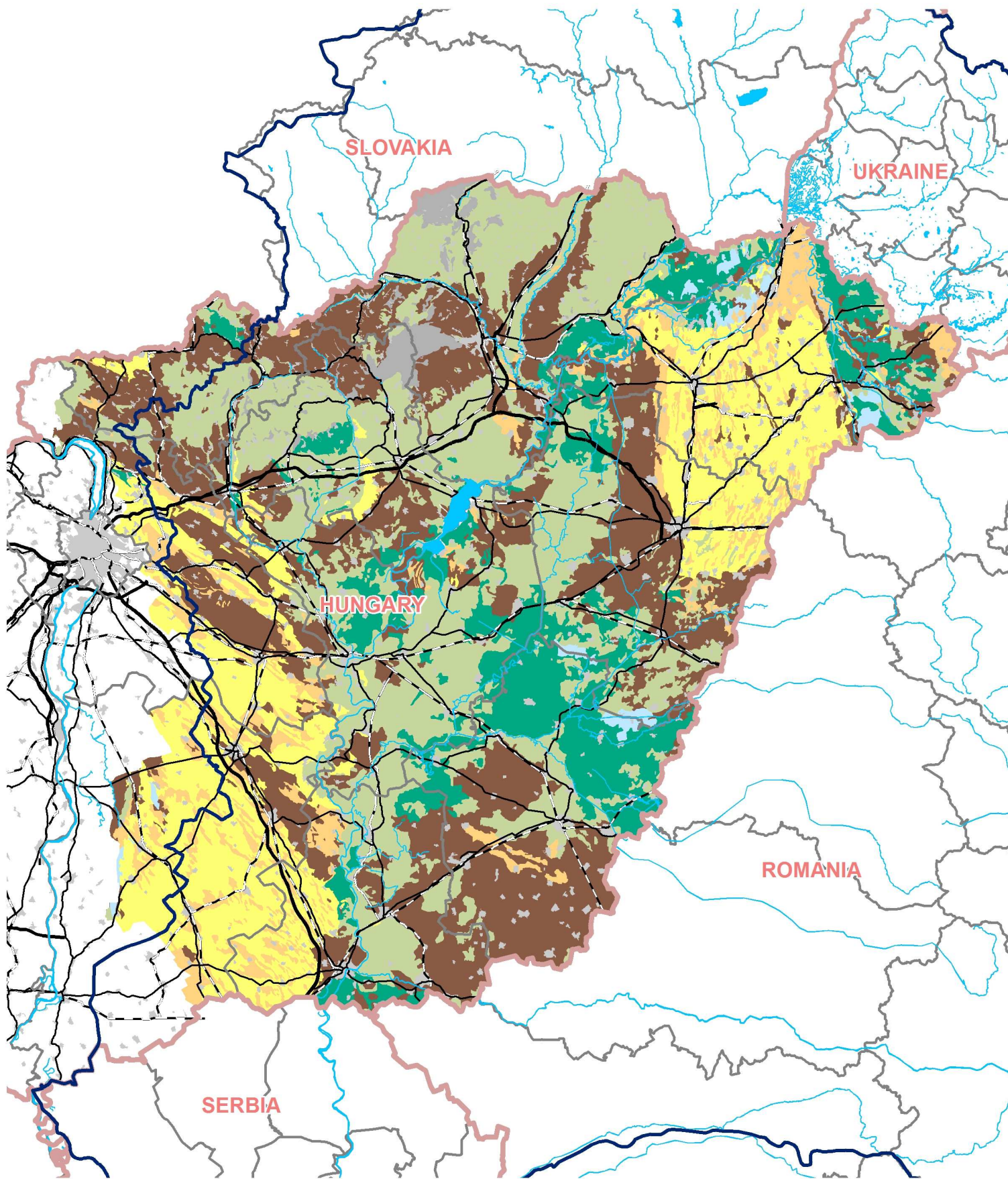


Talajok fizikai állapota



- | | | |
|-----------------------|----------------|---------------------------------|
| Vízgyűjtő határa | Homok | Agyag |
| Országhatár | Homokos vályog | Tőzeg, kotu |
| Vízfelület, vízfolyás | Vályog | Nem, vagy durván mállott részek |
| Megyehatár | Agyagos vályog | |