



.../2004(...) TMN RENDELET
BALATON VÍZPART-REHABILITÁCIÓS TANULMÁNYTERV
KESZTHELY

2004. JÚLIUS 29.

.../2004.(...) TNM rendelet
Keszthely
vízpart-rehabilitációs szabályozási követelményekkel érintett
területének lehatárolásáról
és vízpart-rehabilitációs tanulmánytervének elfogadásáról

A Balaton Kiemelt Üdülőkörzet Területrendezési Tervének elfogadásáról és a Balatoni Területrendezési Szabályzat megállapításáról szóló 2000. évi CXII. törvény 58. § (2) bekezdése a) és b) pontjában kapott felhatalmazás, valamint a balatoni vízpart-rehabilitációs szabályozás követelményeiről szóló 283/2002. (XII. 21.) Korm. rendelet (továbbiakban: kormányrendelet) előírásaival összhangban a következőket rendelem el:

1. §

Keszthely vízpart-rehabilitációs tanulmánytervét e rendelet 1. sz. mellékletével kiadom.

2. §

- (1) A kormányrendeletben meghatározott vízpart-rehabilitációs szabályozási követelmények Keszthely közigazgatási területén a vízpart-rehabilitációs tanulmányterv M=1:2000 méretarányú tervlapján lehatárolt területre terjednek ki.
- (2) A kormányrendeletben meghatározott szabályozási követelményeket az (1) bekezdés szerint lehatárolt tanulmányterv által meghatározott területfelhasználási egységekre kell alkalmazni.

3. §

- (1) A helyi önkormányzat képviselő-testülete a zöldterületen lévő parti sétány területének megállapítása során eltérhet ezen területnek az 1. sz. melléklet szerinti vízpart-rehabilitációs tanulmánytervben meghatározott, újonnan kialakítandó zöldterületen történő teljes vagy részleges kijelölésétől, ha az 1. sz. mellékletben megállapított, zöldterületen lévő parti sétány helyettesítésére olyan területen kerül sor, amely
 - a) a helyi önkormányzat tulajdonában lévő közterület, továbbá

b) a vízpart-rehabilitációs tanulmányterv szerint zöldterületek kijelölésére alkalmasnak és részlegesen összevont vagy összevont területfelhasználási kategóriaként szabályozott területnek minősül.

(2) E rendelet 1. sz. mellékletével kiadott vízpart-rehabilitációs tanulmánytervben megállapított különleges strandterületeken telekfelosztás és telekhatár rendezés nem végezhető.

4. §

Az 1. sz. mellékletet képező vízpart-rehabilitációs tanulmányterv M=1:2000 méretarányú tervlapjának egy eredeti, hitelesített példányát – későbbi hozzáférés céljából – a Dokumentációs Központban helyezem el.

5. §

(1) Ez a rendelet kihirdetését követő 15. napon lép hatályba.

(2) A rendelet előírásait a rendelet hatályba lépését követően indult államigazgatási ügyekben kell alkalmazni.

.....

miniszter

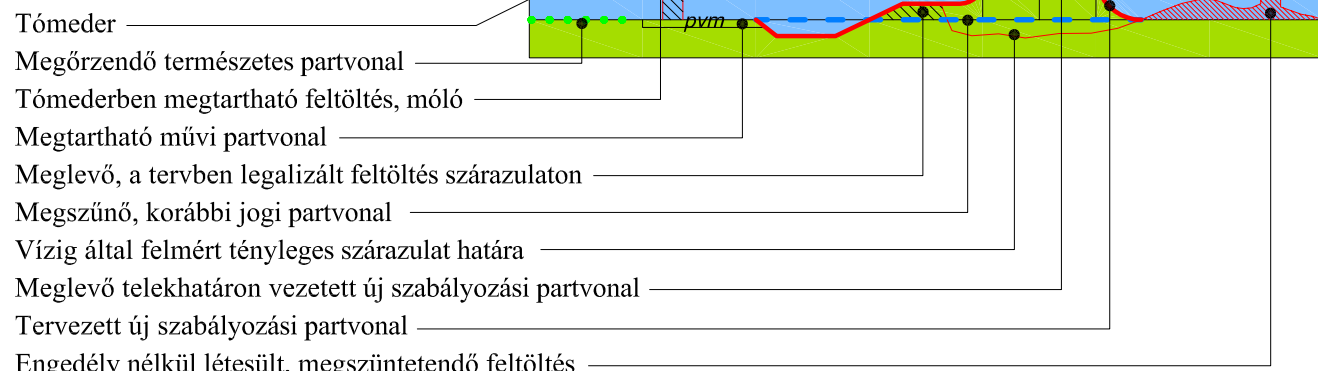
.../2004. (...) TNM rendelet 1. sz. mellélete

**Keszthely vízpart-rehabilitációs tanulmánytervének M=1:2000
méretarányú tervlapja**

BALATON VÍZPART-REHABILITÁCIÓS TANULMÁNYTERV JELMAGYARÁZATA

A TELEPÜLÉSRENDEZÉSI TERVEKBEN ÉRVÉNYESÍTENDŐ, JÓVÁHAGYANDÓ

SZABÁLYOZÁSI ELEMEK:



Építési hatósági intézkedést igénylő, engedély nélkül, ill. joghatályos településrendezési tervvel ellentétesen beépített terület

Újonnan kialakítandó közterületek, önkormányzati elővásárlási joggal terhelt területek

Kötelezően megtartandó közterületek

Építési telek közhasználat elől el nem zárható területe

Beépítetlenül megőrzendő parti területsáv

Parti kemping létesítésére felhasználható partszakasz

A hajózási, sport és idegenforgalmi célú kikötők létesítésére felhasználható partszakasz

Strandolásra alkalmas partszakasz

Parti sétány kialakítására alkalmas nyomvonal

Elsődlegesen gyalogút kialakítására alkalmas nyomvonal

Önálló kerékpárút vagy kijelölt kerékpársáv kialakítására alkalmas nyomvonal

Elsődlegesen közút kialakítására alkalmas nyomvonal

Tervezett parkoló területe

Zöldterületen elhelyezhető építmények számára kijelölt terület

Kötelezően rögzített szabályozási vonal és szabályozási szélesség méterben

Tervezett belterületi határ

Megszüntető jel a tómederben

- kertvárosias lakóterület

- vegyes terület

- gazdasági terület

- üdülőterület

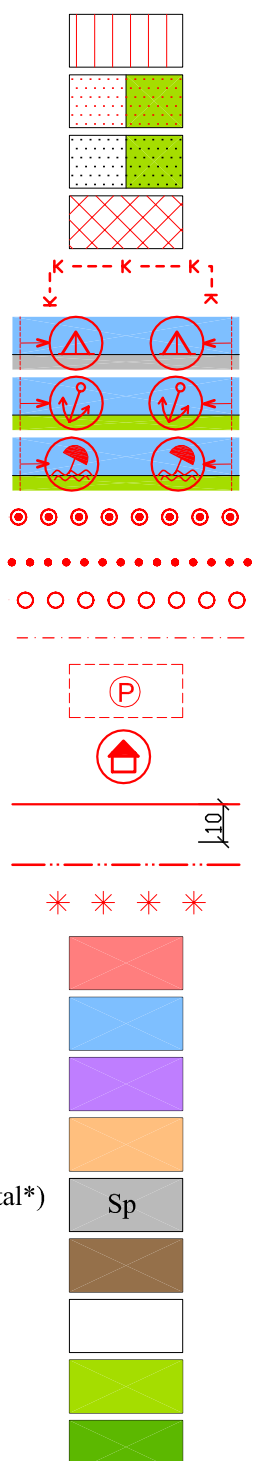
- különleges terület 5% v. annál nagyobb beépítettség engedélyezésével (a beírás a jellegére utal*)

- kötöttpályás (vasúti) közlekedési terület

- közlekedési célú terület

- zöldterület

- védelmi, valamint egészségügyi, szociális és turisztikai rendeltetésű erdőterület



*A különleges területek betűjelei a 283/2002 Korm. rend. alapján:
Okt = oktatási központ területe
Eü = egészségügyi terület
Sp = nagykiterjedésű sportolási célú terület
St = strandterület

K = kemping területe
Ho = honvédelmi terület
Szk = szabadidőközpont
Ki = kikötő területe

- vízgazdálkodási terület tómedren kívül

- vízgazdálkodási terület a tómederben

- mezőgazdasági terület

Összevont területfelhasználási egység

Részlegesen összevont területfelhasználási egység

Övezethatár azonos területfelhasználáson belül

A vízpart-rehabilitációs szabályozási követelményekkel érintett terület határa

ALAPTÉRKÉPI ELEMEK:

Közigazgatási határ

Belterületi határ

TÁJÉKOZTATÓ VIZSGÁLATI ELEMEK:

Nádasterületek és minősítésük a nádaskataszter szerint (I.a, II.a, III.a, IV.a, V.a nádosztály)

Nádasterületek és minősítésük a nádaskataszter szerint (I.b, II.b, III.b, IV.b, V.b nádosztály)

Természetközeli növénytakarással fedett partmenti terület

Meglévő hajóállomás

Meglévő, engedéllyel rendelkező vitorláskikötő, csónakkikötő

Meglévő, engedélyezés alatt levő kikötő

Meglévő parkoló

Szintbeni út-vasút kereszteződés, gyalogos vasúti átkelő

Település felől érkező jelentős gépjármű, illetve gyalogos forgalom

Meglévő híd

Balatonba betorkolló vízbefolyás

Meglévő vízmű

Meglévő szennyvízátelő

Nemzeti park határa

Országos jelentőségű természetvédelmi terület határa

Meglévő helyi jelentőségű természetvédelmi terület határa

Védett fa, fasor

Védett egyedi művi érték

Védett településrész határa

Védett régészeti terület határa

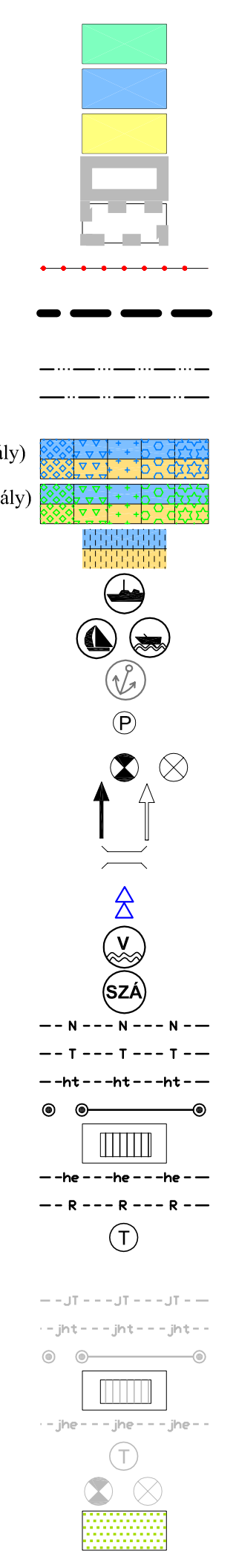
Védett egyedi tájérték

Védett egyedi tájérték

Védett egyedi tájérték

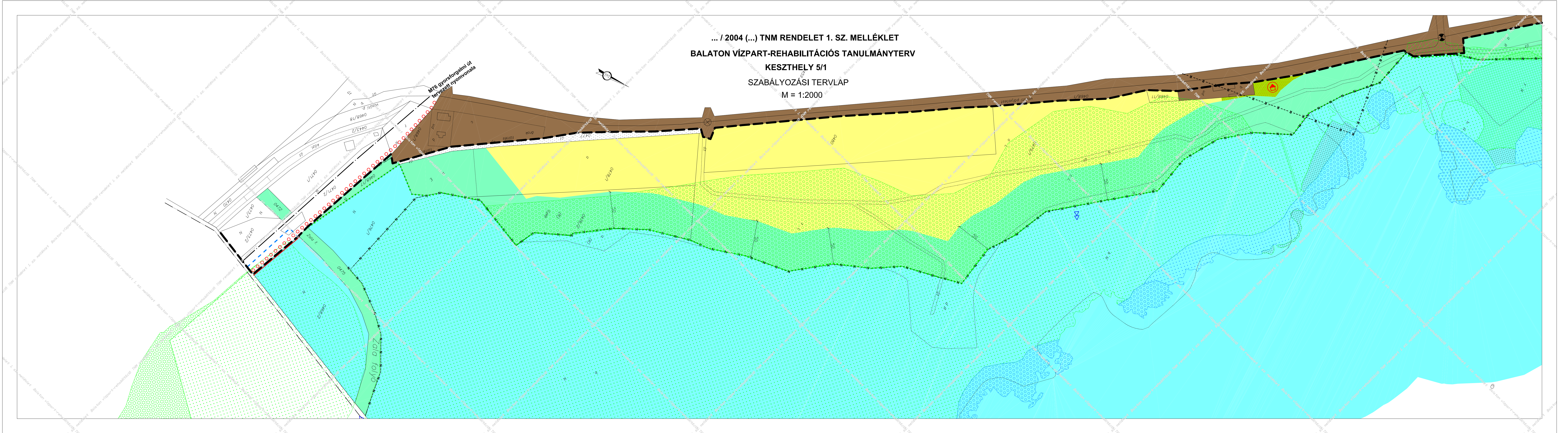
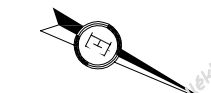
Javasolt szintbeni út-vasút kereszteződés, javasolt gyalogos vasúti átkelő

Zöldterület kialakítására alkalmas terület

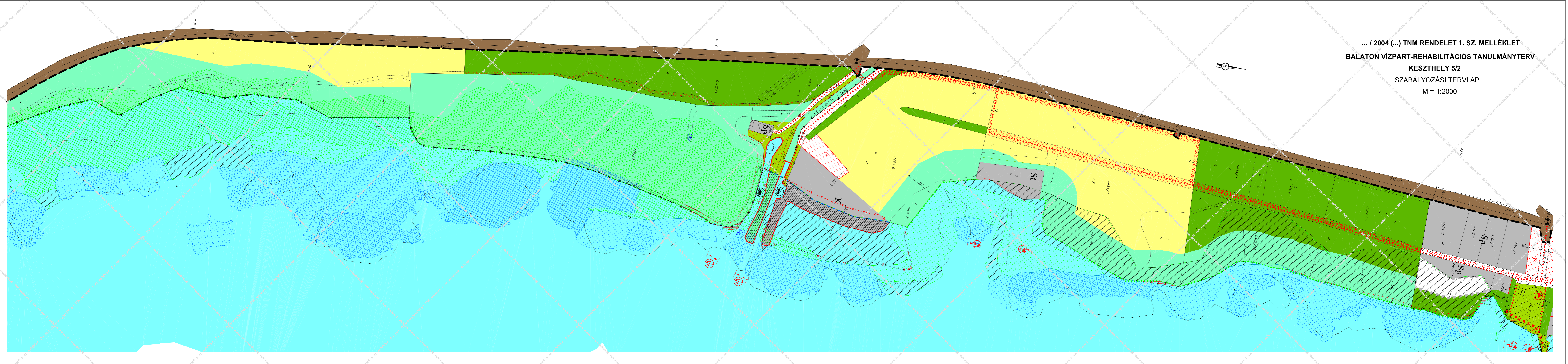


... / 2004 (...) TNM RENDELET 1. SZ. MELLÉKLET
BALATON VÍZPART-REHABILITÁCIÓS TANULMÁNYTERV
KESZTHELY 5/1
SZABÁLYOZÁSI TERVLAP
M = 1:2000

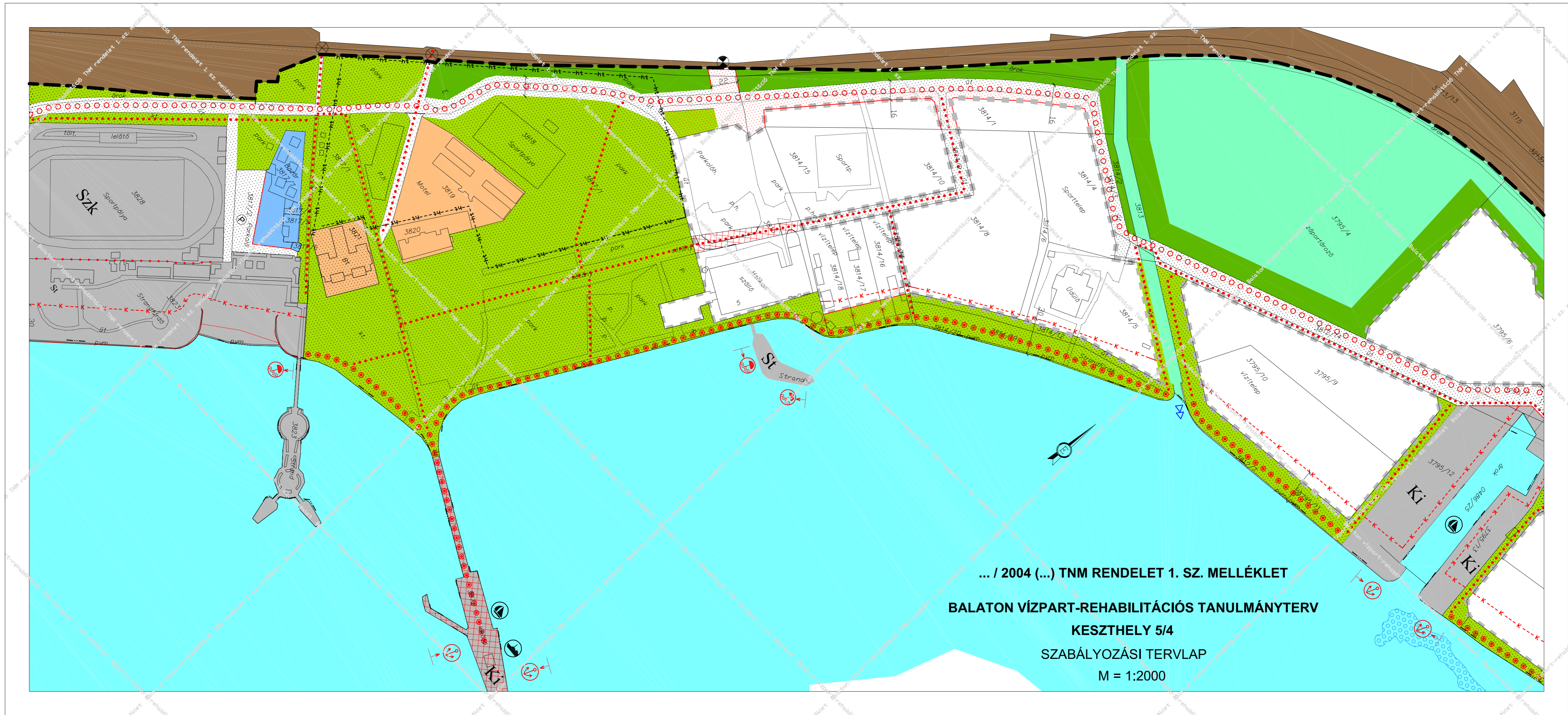
M76 gyorsforgalmi út
tervezett nyomvonala



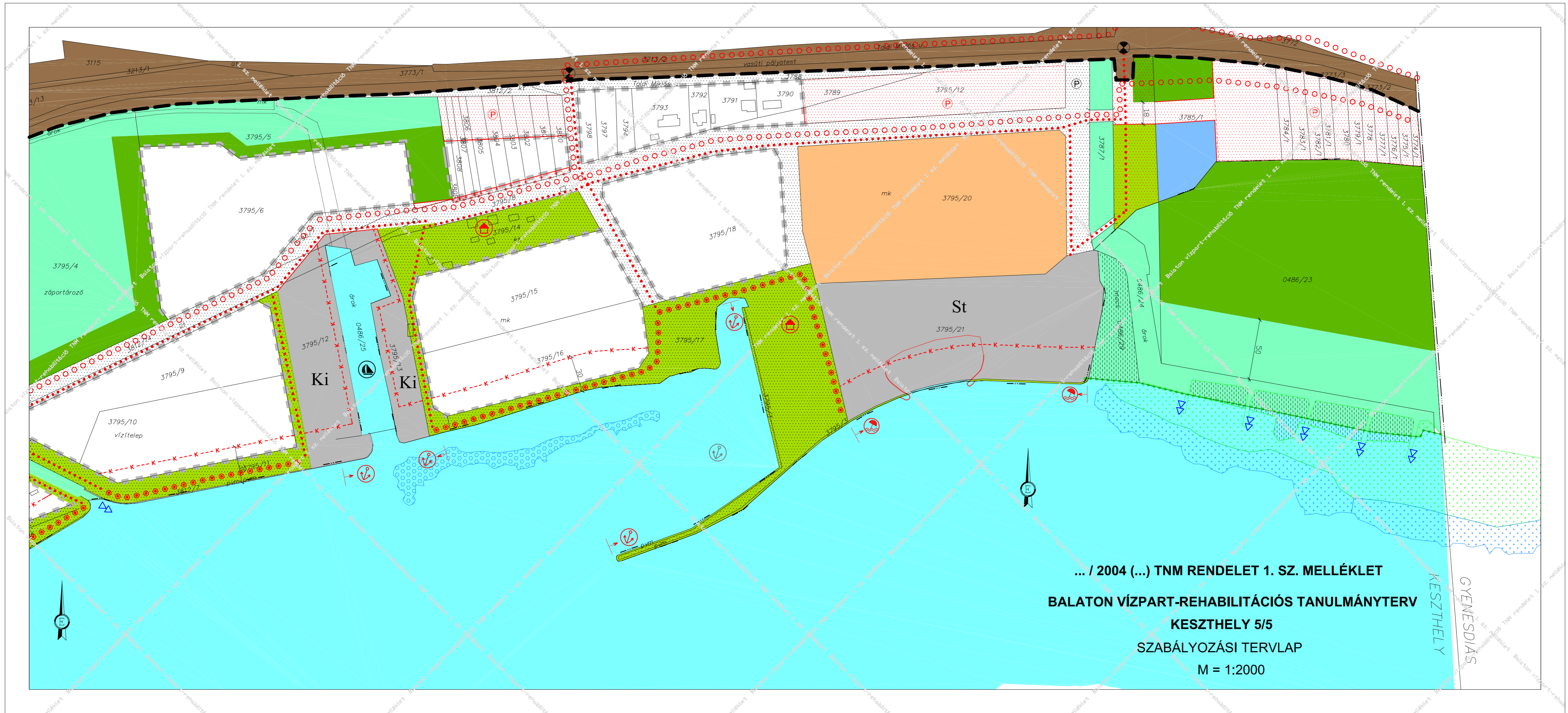
... / 2004 (...) TNM RENDELET 1. SZ. MELLÉKLET
BALATON VÍZPART-REHABILITÁCIÓS TANULMÁNYTERV
KESZTHELY 5/2
SZABÁLYOZÁSI TERVLAP
M = 1:2000







... / 2004 (...) TNM RENDELET 1. SZ. MELLÉKLET
BALATON VÍZPART-REHABILITÁCIÓS TANULMÁNYTERV
KESZTHELY 5/4
SZABÁLYOZÁSI TERVLAP
 M = 1:2000



... / 2004 (...) TNM RENDELET 1. SZ. MELLÉKLET
BALATON VÍZPART-REHABILITÁCIÓS TANULMÁNYTERV
KESZTHELY 5/5
SZABÁLYOZÁSI TERVLAP
 M = 1:2000

KESZTHELY
 GYENÉSDIÁS