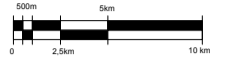
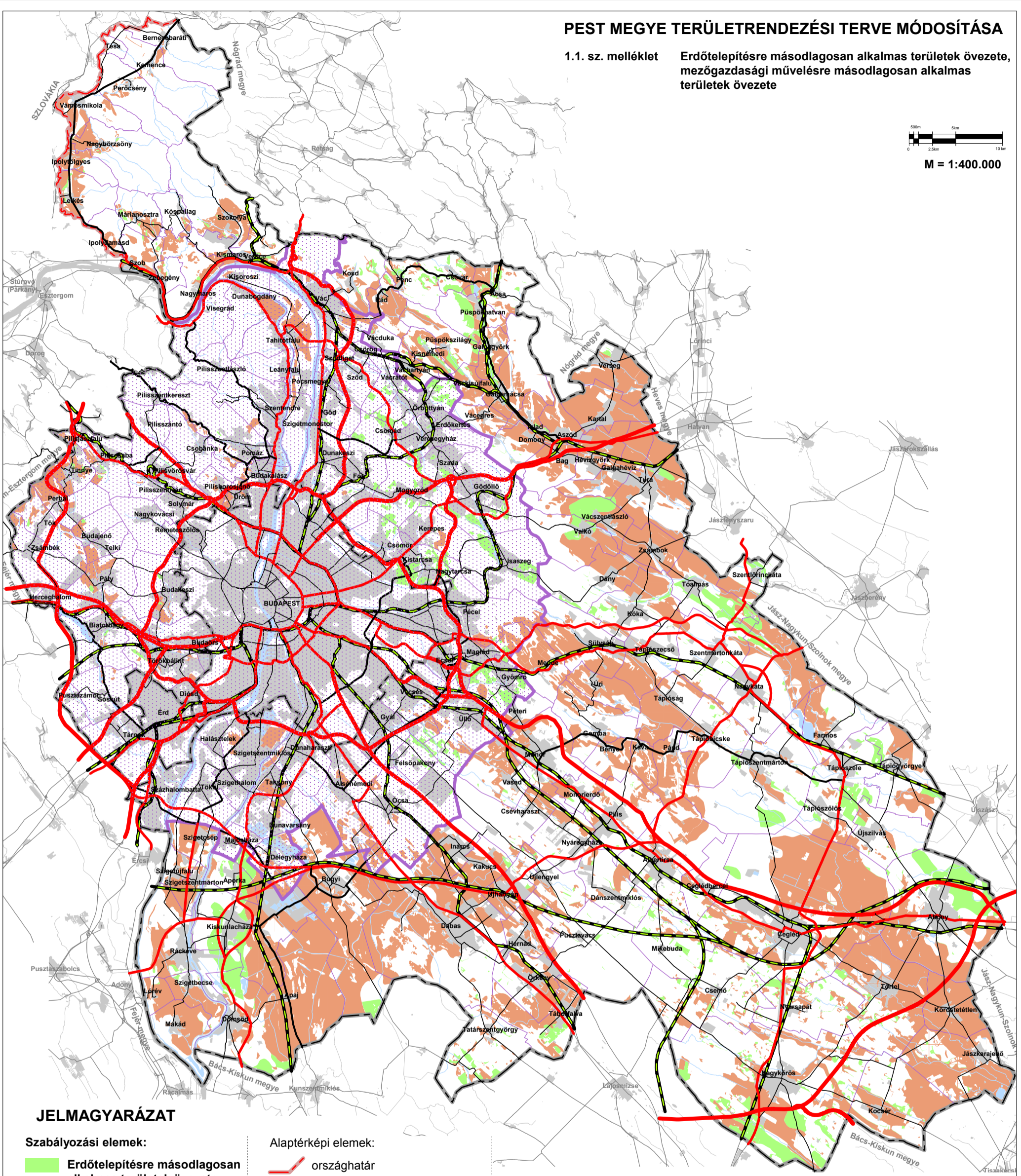


PEST MEGYE TERÜLTRENDEZÉSI TERVE MÓDOSÍTÁSA

1.1. sz. melléklet Erdőtelepítésre másodlagosan alkalmas területek övezete, mezőgazdasági művelésre másodlagosan alkalmas területek övezete



M = 1:400.000



JELMAGYARÁZAT

Szabályozási elemek:

- Erdőtelepítésre másodlagosan alkalmas területek övezete
- Mezőgazdasági művelésre másodlagosan alkalmas területek övezete

Alaptérképi elemek:

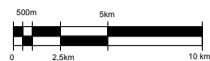
- országhatár
- megyehatár
- BATrT határa
- települési közigazgatási határ
- települési terület
- gyorsforgalmi út
- főút
- térségi mellékút
- egyéb mellékút
- vasútvonal
- vízfelület, vízfolyás

Forrás: DTA-50 v.2.3 ; Közigazgatási határok: FÖMI
Tervezői lehatárolás (PESTTERV, SZIE KTI)

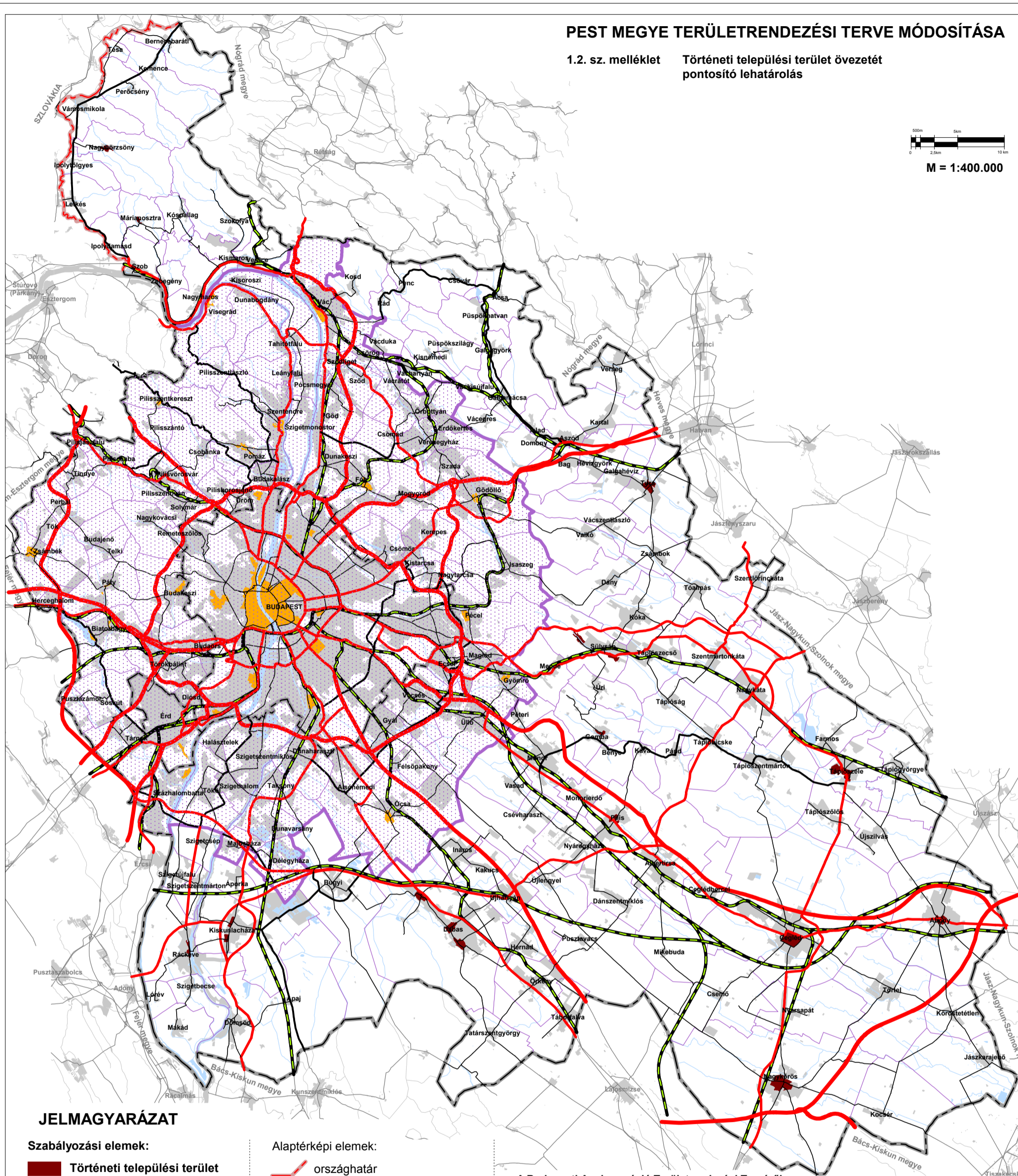
MEGBÍZÓ	TERVEZŐ
 Pest Megyei Önkormányzat	 PESTTERV Pestterv Kft. (www.pestterv.hu)

PEST MEGYE TERÜLTRENDEZÉSI TERVE MÓDOSÍTÁSA

1.2. sz. melléklet Történelmi települési terület övezetét pontosító lehatárolás



M = 1:400.000



JELMAGYARÁZAT

Szabályozási elemek:

Történelmi települési terület övezetét pontosító lehatárolás

Alaptérképi elemek:

- országhatár
- megyehatár
- BATrT határa
- települési közigazgatási határ
- települési terület
- gyorsforgalmi út
- főút
- térségi mellékút
- egyéb mellékút
- vasútvonal
- vízfelület, vízfolyás

A Budapesti Agglomeráció Területrendezési Tervéről szóló - 2011-ben módosított - 2005. évi LXIV. számú törvény szerinti tartalom

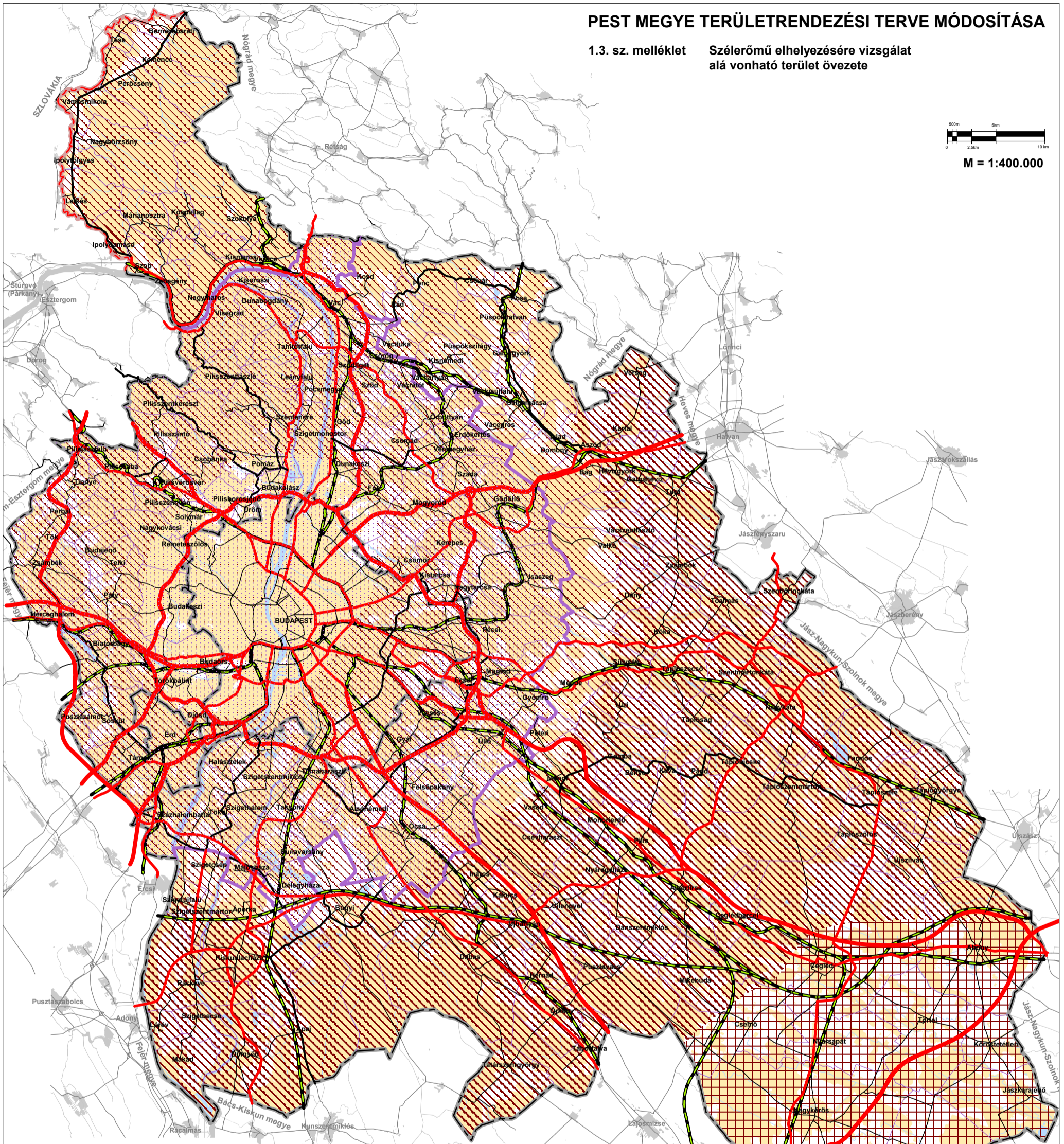
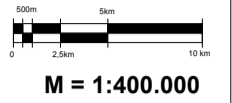
A Budapesti Agglomeráció kiemelt térség övezete(i):

A törvényelőkészítés 3.12.sz. mellékletének alaptérképi eleme

Történelmi települési terület

PEST MEGYE TERÜLTRENDEZÉSI TERVE MÓDOSÍTÁSA

1.3. sz. melléklet Szélerőmű elhelyezésére vizsgálat alá vonható terület övezete



JELMAGYARÁZAT

Szabályozási elemek:

Szélerőmű elhelyezésére vizsgálat alá vonható terület övezete - az évi átlagos szélebsesség (m/s) területi eloszlása 50 m magasságban

- 4,5-5 és 5 < m/s - erősen preferálható terület
- 3,5-4 és 4-4,5 m/s - preferálható terület
- <3 és 3-3,5 m/s - még preferálható terület
- Szélerőmű elhelyezését korlátozó területek

Alaptérképi elemek:

- országhatár
- megyehatár
- BATrT határa
- települési közigazgatási határ
- települési terület
- gyorsforgalmi út
- főút
- térségi mellékút
- egyéb mellékút
- vasútvonal
- vízfelület, vízfolyás

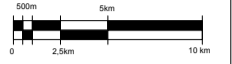
Forrás: DTA-50 v.2.3 ; Közigazgatási határok: FÖMI

BATrT, Pest megye TrT 2006, OMSz, Tervezői lehatárolás (PESTTERV)

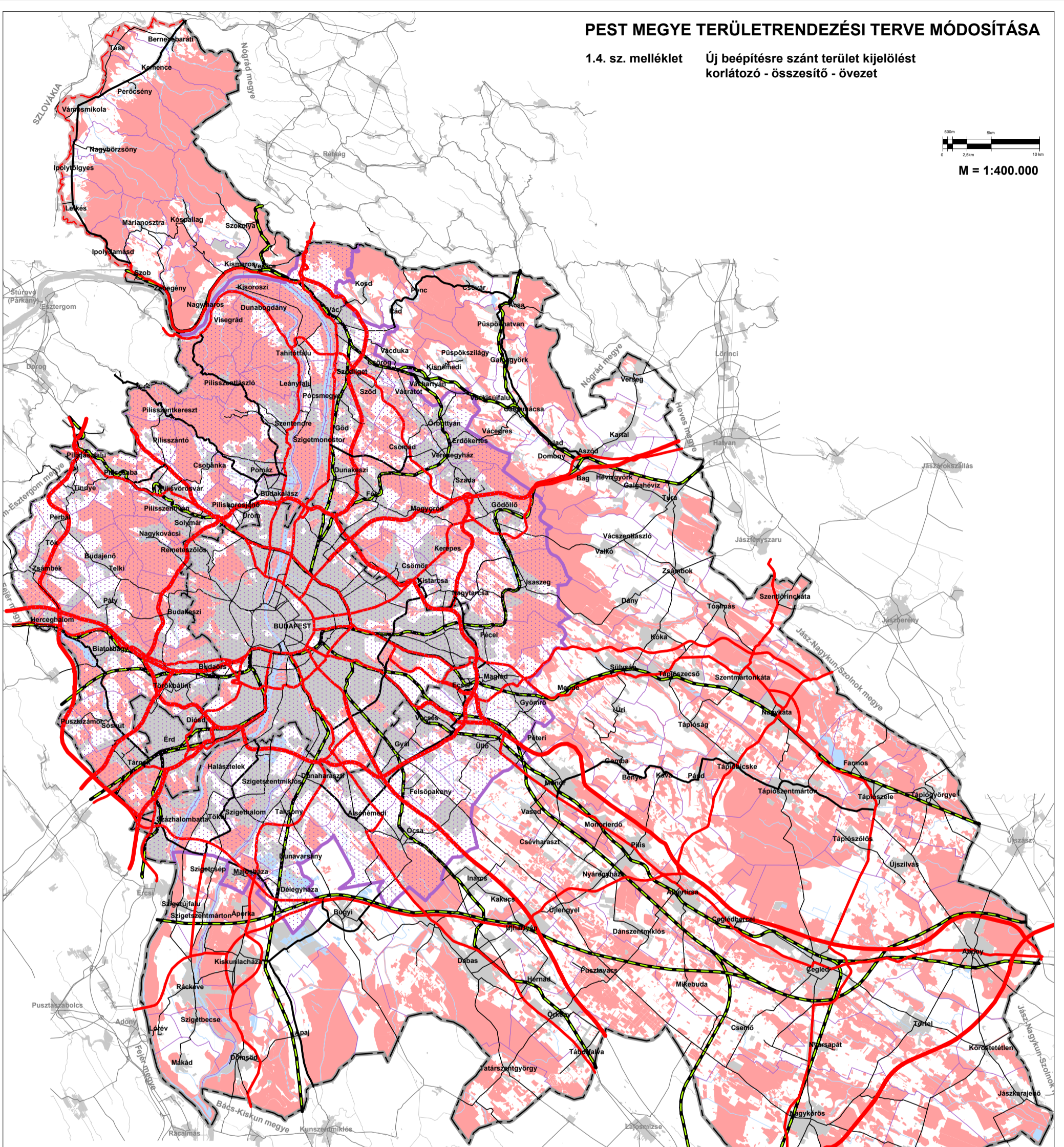
MEGBÍZÓ	TERVEZŐ
 Pest Megyei Önkormányzat	 PESTTERV Pestterv Kft. (www.pestterv.hu)

PEST MEGYE TERÜLTRENDEZÉSI TERVE MÓDOSÍTÁSA

1.4. sz. melléklet Új beépítésre szánt terület kijelölést korlátozó - összesítő - övezet



M = 1:400.000



JELMAGYARÁZAT

Szabályozási elemek:

Új beépítésre szánt terület kijelölését korlátozó - összesítő - övezet

(magterület övezete;
ökológiai folyosó övezete;
kiváló termőhelyi adottságú erdőterület övezete;
erdőtelepítésre alkalmas terület övezete;
kiváló termőhelyi adottságú szántóterület övezete;
nagyvízi meder övezete)

A Budapesti Agglomeráció kiemelt térség területét érintő lehatárolás a 2005. évi LXIV. számú törvény vonatkozó övezeteinek felhasználásával készült.

Alaptérképi elemek:

- országhatár
- megyehatár
- BATrT határa
- települési közigazgatási határ
- települési terület
- gyorsforgalmi út
- főút
- térségi mellékút
- egyéb mellékút
- vasútvonal
- vízfelület, vízfolyás

MEGBÍZÓ	TERVEZŐ
 Pest Megyei Önkormányzat	 PESTTERV Pestterv Kft. (www.pestterv.hu)