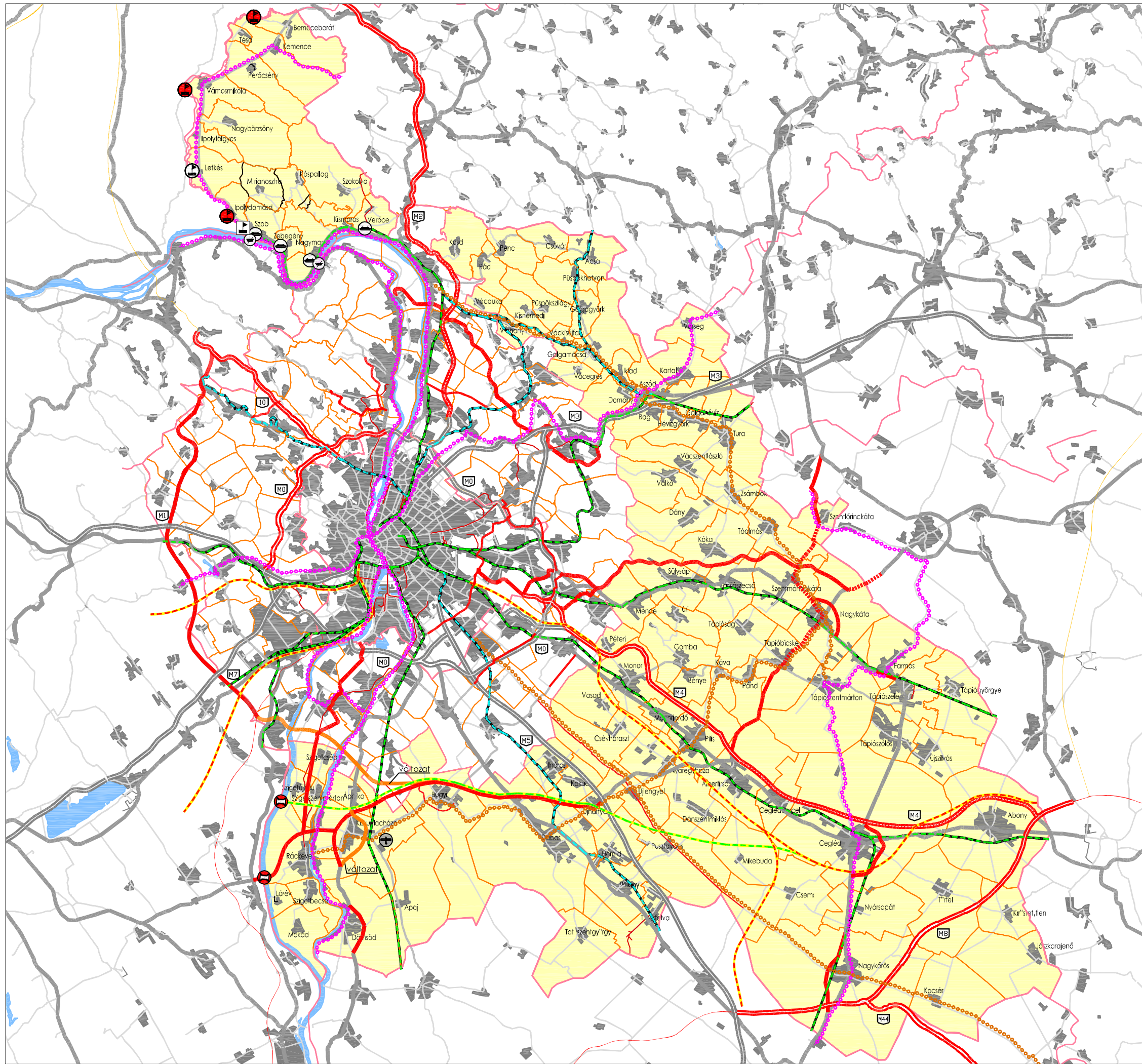


PEST MEGYE  
TERÜLETRENDEZÉSI TERVE  
MÓDOSÍTÁS  
Közlekedési javaslat

M = 1 : 450 000

JELMAGYARÁZAT:

meglévő	tervezett	
		Gyorsforgalmi út
		Főút
		Főúttá fejlesztés meglévő nyomvonalon
		Térségi jelentőségű mellékút
		Egyéb mellékút (összekötő út)
		Transzeurópai hálózat részeként működő országos törzshálózati vasútvonal
		Országos törzshálózati vasútvonal
		Nagysebességű vasútvonal
		Jelentősebb folyami híd
		Kompátkelő
		Térségi jelentőségű kikötő
		Helyi jelentőségű kikötő
		Kereskedelmi (nemzetközi) repülőtér/fejlesztendő repülőtér
		Országos vasúti határátlépési pont
		Térségi határátlépési pont
		Országos törzshálózati kerékpáros nyomvonal
		Térségi jelentőségű kerékpáros nyomvonal

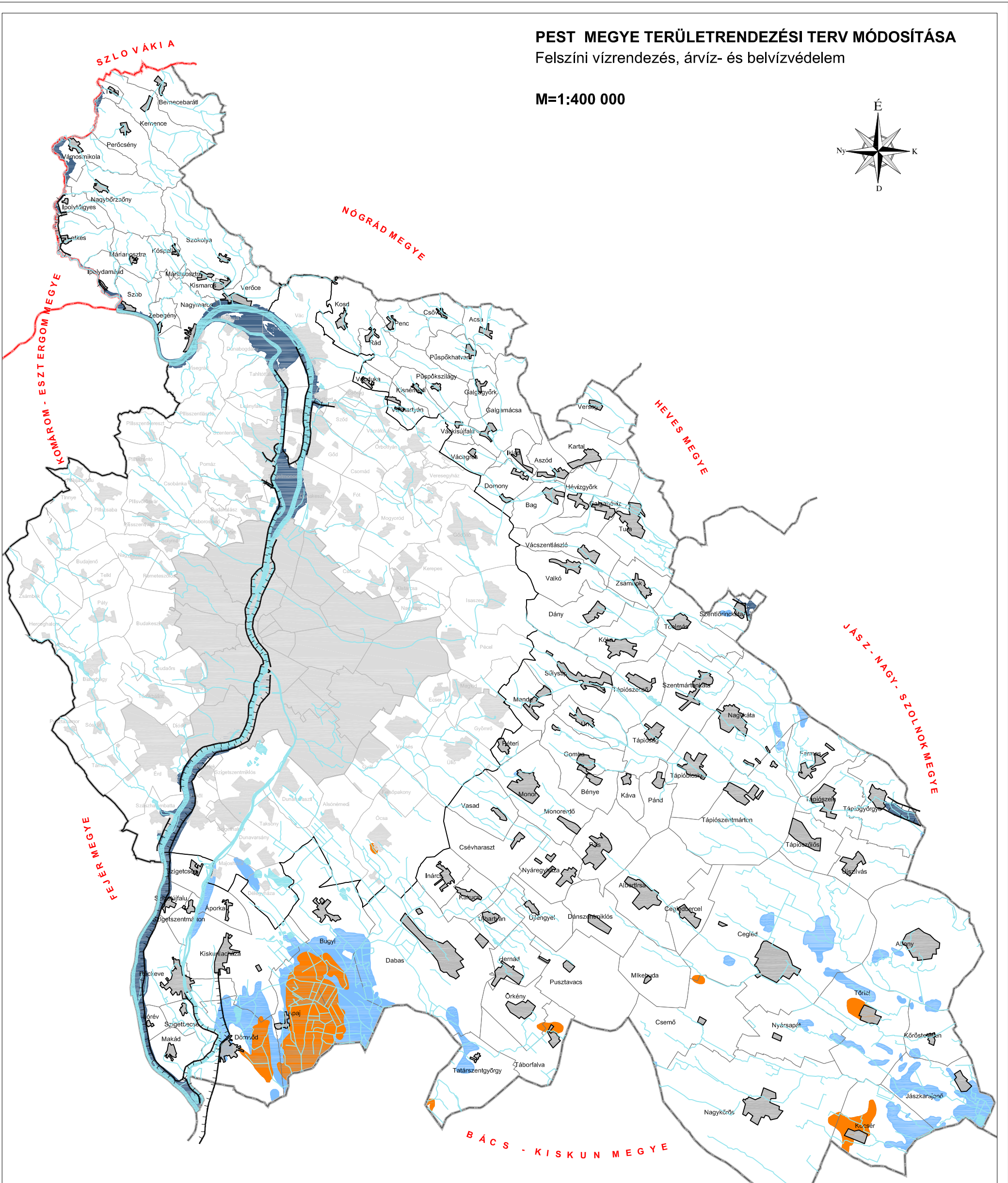
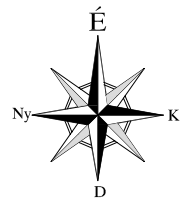




# PEST MEGYE TERÜLETRENDEZÉSI TERV MÓDOSÍTÁSA

## Felszíni vízrendezés, árvíz- és belvízvédelem

M=1:400 000



### ALAPTÉRKÉPI ELEMEK

- Országhatár
- Megyehatár
- Közigazgatási határ
- Települési terület
- Vízgazdálkodási terület

### JELMAGYARÁZAT

- Elsőrendű árvízvédelmi védvonal
- Hullámtér és nyílt ártér övezete
- Belvízzel közepesen veszélyeztetett terület övezete
- Belvízzel erősen veszélyeztetett terület övezete

forrás: DTA-50 v.2.0

Közigazgatási határok: FÖMI,  
Pálfi 2003., Vízügyi és Környezetvédelmi Központi Igazgatóság  
Tervezői lehatárolás (PESTTERV, SZIE KTI)

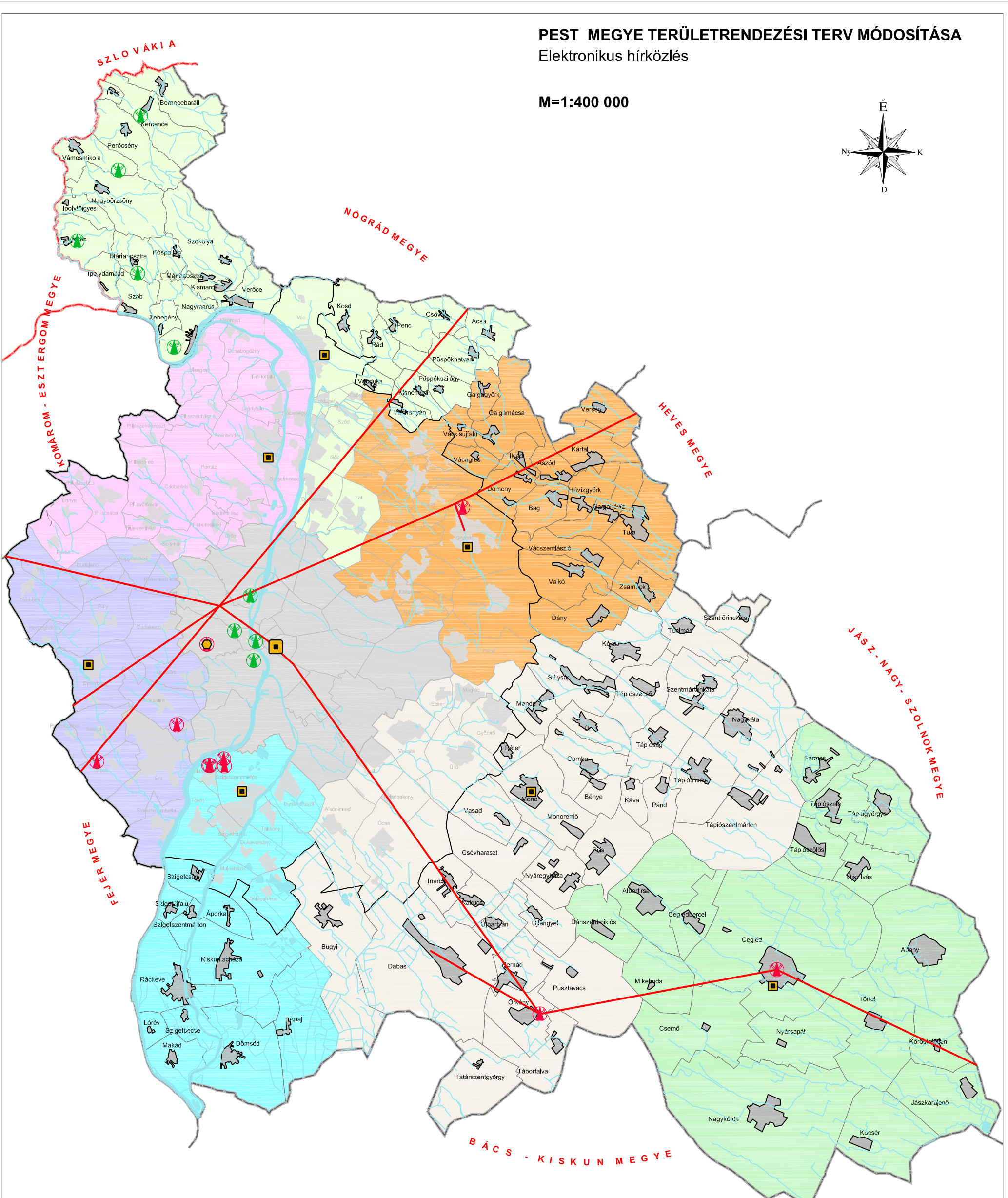
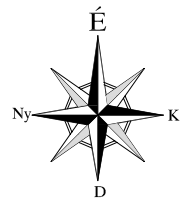
MEGBÍZÓ	TERVEZŐ
Pest Megyei Önkormányzat	<b>KÉSZ Tervező KFT.</b> KÉSZ Közmű és Energetikai Tervező Kft.



# PEST MEGYE TERÜLETRENDEZÉSI TERV MÓDOSÍTÁSA

## Elektronikus hírközlés

M=1:400 000



### ALAPTÉRKÉPI ELEMEK

- Országhatár
- Megyehatár
- Közigazgatási határ
- Települési terület
- Vízgazdálkodási terület

### JELMAGYARÁZAT

- Országos Tranzit hálózat (OTH)
- Mikrohullámú összeköttetés
- OTH bázisállomás
- Mikrohullámú bázisállomás
- TV átjátszó állomás
- Primer telefonközpont
- Szekunder telefonközpont
- 23-as távhívószám körzet
- 24-es távhívószám körzet
- 26-os távhívószám körzet
- 27-es távhívószám körzet
- 28-as távhívószám körzet
- 29-es távhívószám körzet
- 53-as távhívószám körzet

forrás: DTA-50 v.2.0  
Közigazgatási határok:FÖMI,  
Antenna Hungária,  
Tervezői lehatárolás (PESTTERV, SZIE KTI)

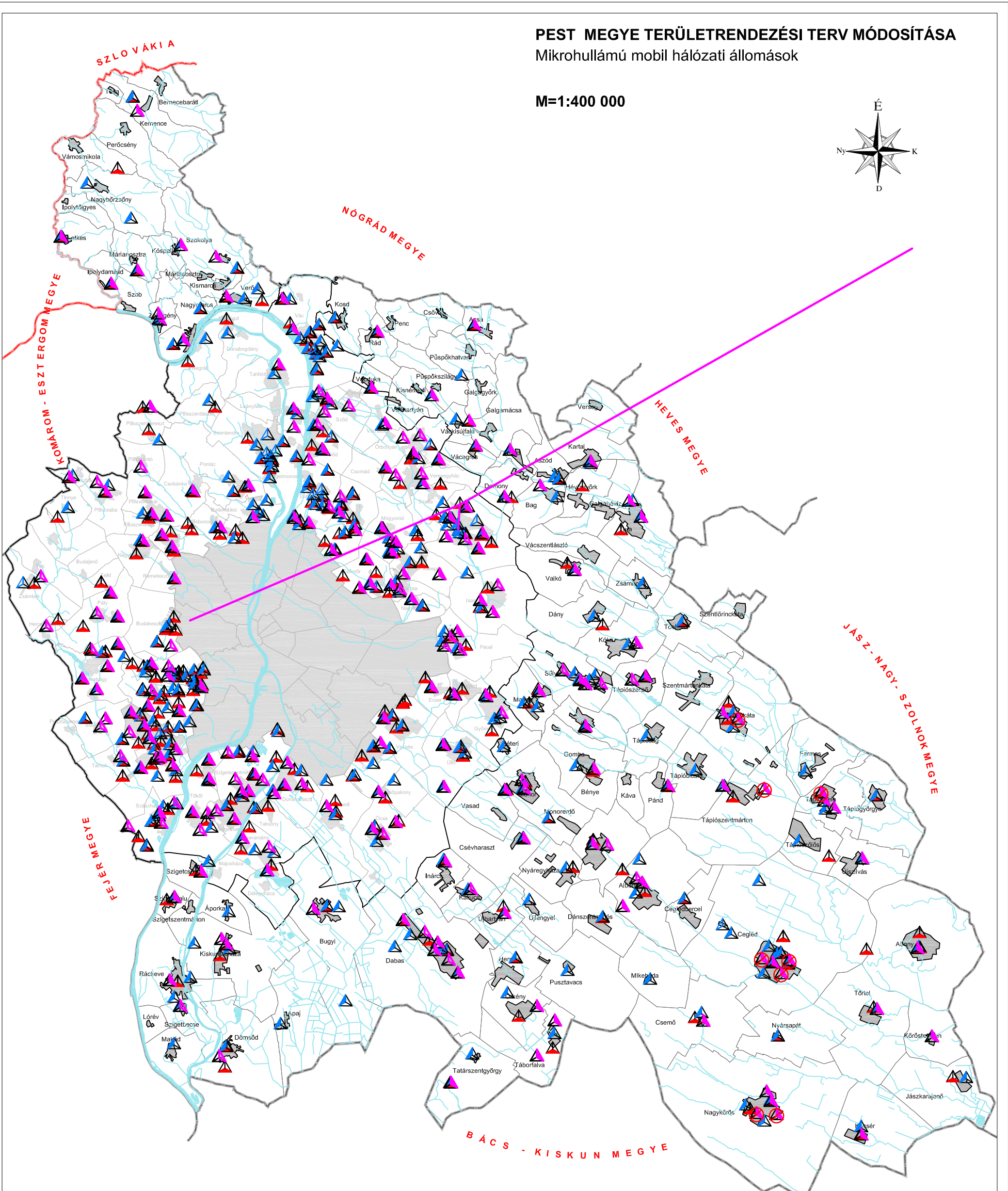
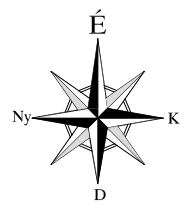
	<b>MEGBÍZÓ</b>	<b>TERVEZŐ</b>
	Pest Megyei Önkormányzat	<b>KÉSZ Tervező KFT.</b> KÉSZ Közmű és Energetikai Tervező Kft.



# PEST MEGYE TERÜLETRENDEZÉSI TERV MÓDOSÍTÁSA

## Mikrohullámú mobil hálózati állomások

M=1:400 000



### ALAPTÉRKÉPI ELEMEK

- Országhatár
- Megyehatár
- Közigazgatási határ
- Települési terület
- Vízgazdálkodási terület

### JELMAGYARÁZAT

- Gerinchálózati összeköttetés (Magyar Telekom)
- T-mobile állomás
- Tervezett T-mobile állomás
- Üzemen kívüli T-mobile állomás
- Telenor adótorony
- Vodafone adótorony

forrás: DTA-50 v.2.0  
 Közigazgatási határok: FÖMI,  
 Telenor Magyarország Zrt., Magyar Telekom Távközlési NYrt, Vodafone Magyarország Zrt.  
 Tervezői lehatárolás (PESTTERV, SZIE KTI)

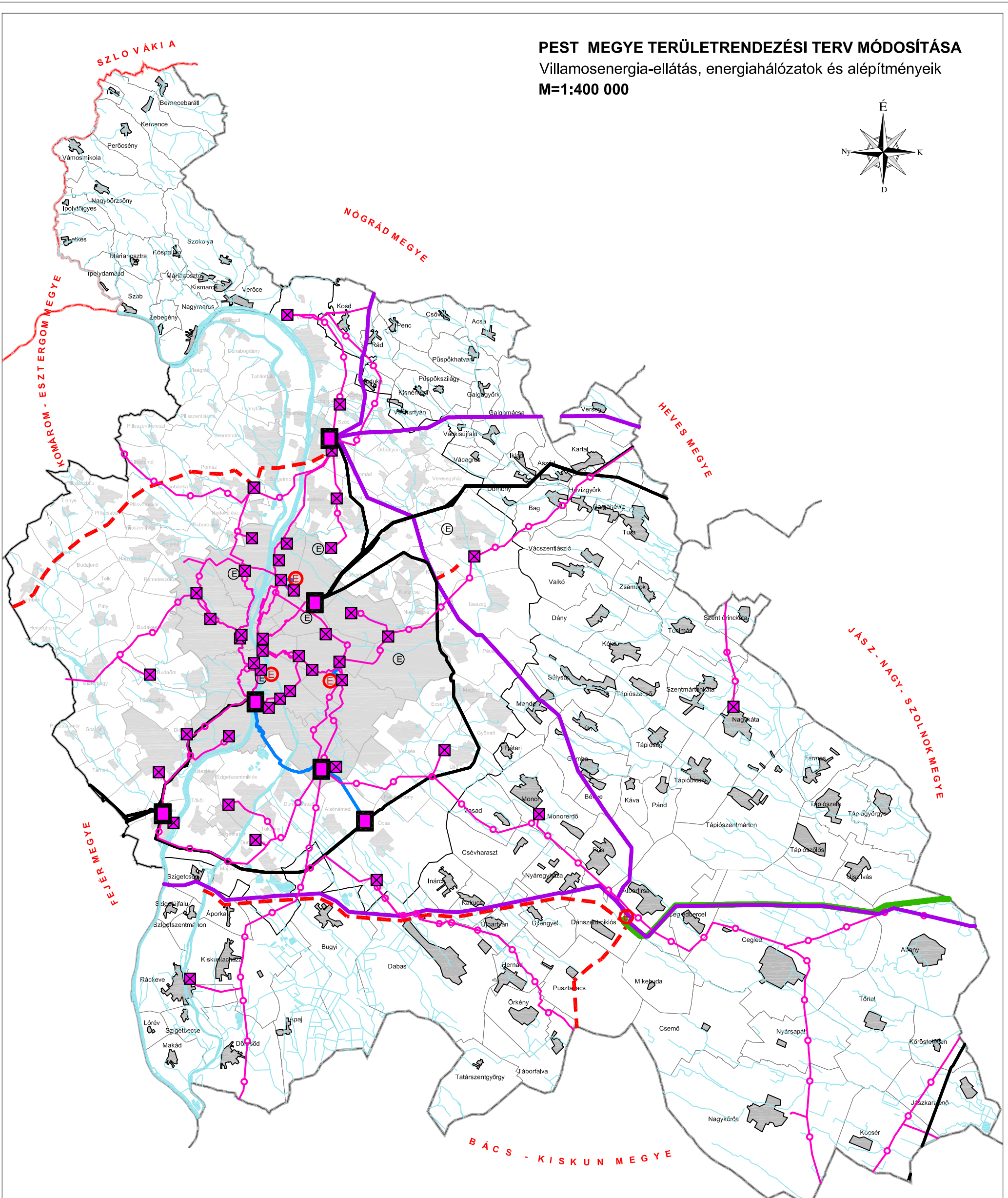
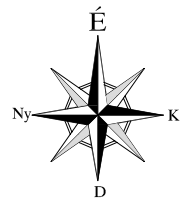
<b>MEGBÍZÓ</b>	<b>TERVEZŐ</b>
 Pest Megyei Önkormányzat	 <b>KÉSZ Tervező KFT.</b> KÉSZ Közmű és Energetikai Tervező Kft.



# PEST MEGYE TERÜLETRENDEZÉSI TERV MÓDOSÍTÁSA

## Villamosenergia-ellátás, energiahálózatok és alépítményeik

### M=1:400 000



#### ALAPTÉRKÉPI ELEMEK

- Országhatár
- Megyehatár
- Közigazgatási határ
- Települési terület
- Vízgazdálkodási terület

#### JELMAGYARÁZAT

- |  |         |  |   |
|--|---------|--|---|
|  | meglévő |  | tervezett                               |
|  |         |  | Erőmű (50 MW teljesítmény feletti)      |
|  |         |  | Kiserőmű (5-50 MW teljesítmény közötti) |
|  |         |  | 750 kV-os átviteli vezeték (MAVIR Zrt.) |
|  |         |  | 400 kV-os átviteli vezeték (MAVIR Zrt.) |
|  |         |  | 220 kV-os átviteli hálózat (MAVIR Zrt.) |
|  |         |  | 120 kV-os átviteli hálózat (MAVIR Zrt.) |

- 120 kV-os térségi ellátást biztosító vezeték
- Nagy/nagy feszültségű transzformátor állomás
- Nagy/közép feszültségű transzformátor állomás

forrás: DTA-50 v.2.0  
 Közigazgatási határok:FÖMI,  
 MAVIR ZRT., ELMŰ Nyrt., EMÁSZ Nyrt., E.ON ÉDÁSZ ZRT., Magyar Energia Hivatal  
 Tervezői lehatárolás (PESTTERV, SZIE KTI)

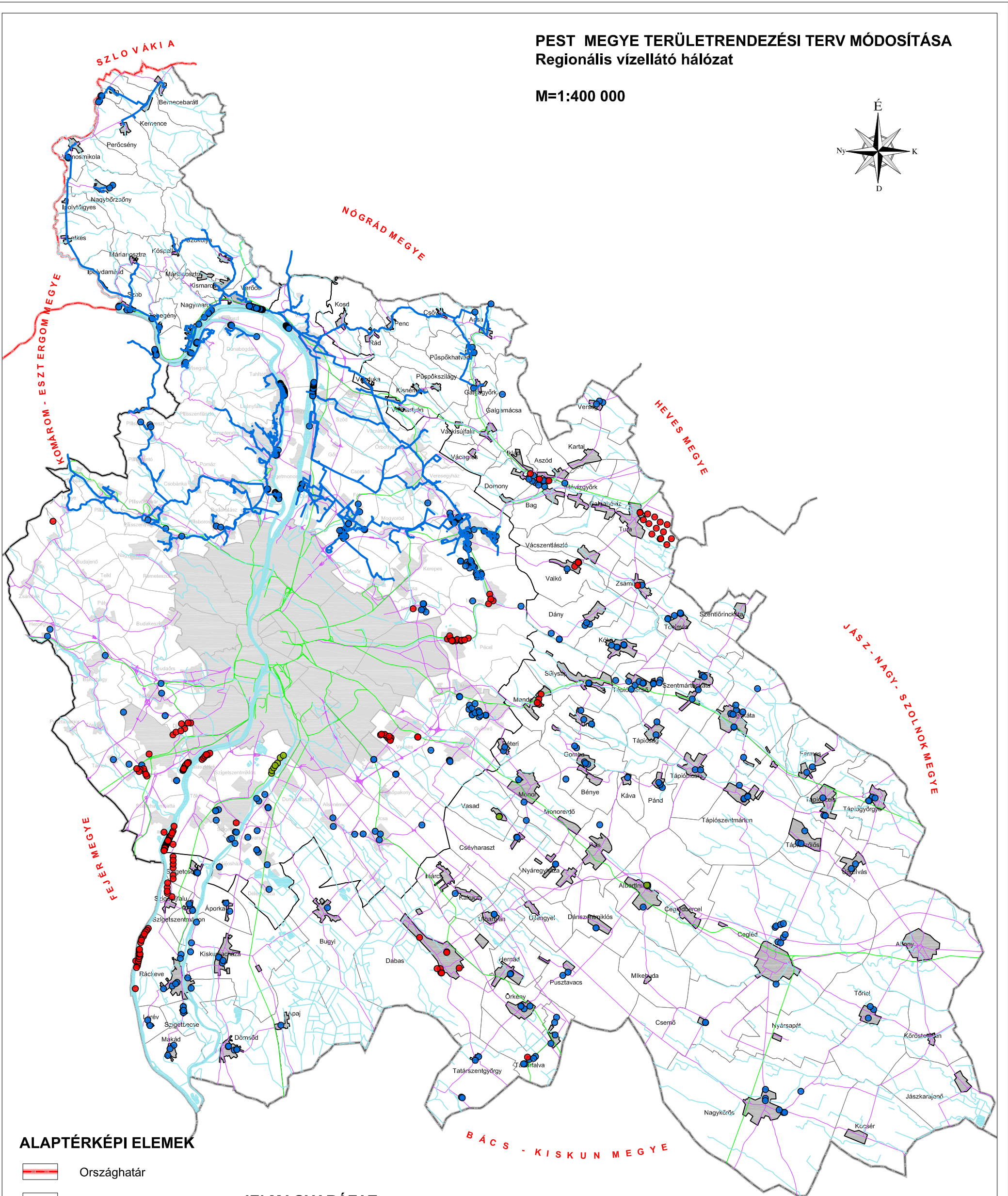
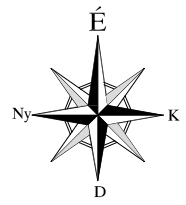
	<b>MEGBÍZÓ</b>	<b>TERVEZŐ</b>
	Pest Megyei Önkormányzat	<b>KÉSZ Tervező KFT.</b> KÉSZ Közmű és Energetikai Tervező Kft.



# PEST MEGYE TERÜLETRENDEZÉSI TERV MÓDOSÍTÁSA

## Regionális vízellátó hálózat

M=1:400 000



### ALAPTÉRKÉPI ELEMÉK

- Országhatár
- Megyehatár
- Közigazgatási határ
- Települési terület
- Vízgazdálkodási terület
- Közlekedési út
- Vasút

### JELMAGYARÁZAT

- Regionális vízellátó hálózat
- Vízműkút
- Sérülékeny vízműkút
- Eltömedékelt vízműkút

forrás: DTA-50 v.2.0  
 Közigazgatási határok: FÖMI,  
 Duna Menti Regionális Vízmű Zrt., KÖTIVIZIG  
 Tervezői lehatárolás (PESTTERV, SZIE KTI)

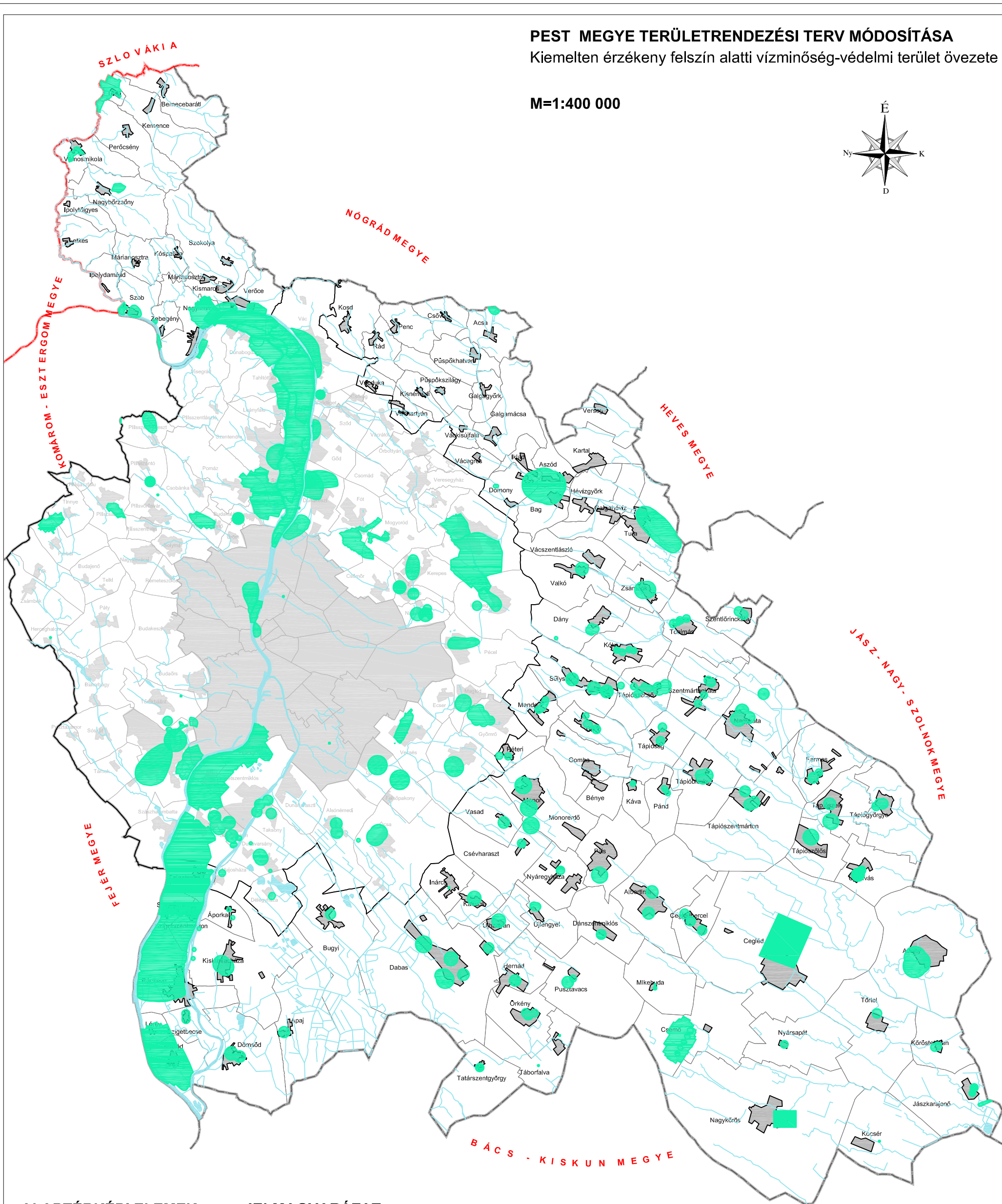
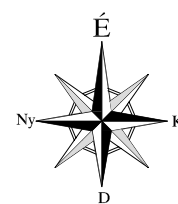
<b>MEGBÍZÓ</b>	<b>TERVEZŐ</b>
 Pest Megyei Önkormányzat	 <b>KÉSZ Tervező KFT.</b> KÉSZ Közmű és Energetikai Tervező Kft.








# PEST MEGYE TERÜLETRENDEZÉSI TERV MÓDOSÍTÁSA

## Kiemelten érzékeny felszín alatti vízminőség-védelmi terület övezete

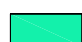
M=1:400 000



### ALAPTÉRKÉPI ELEMEK

-  Országhatár
-  Megyehatár
-  Közigazgatási határ
-  Települési terület
-  Vízgazdálkodási terület

### JELMAGYARÁZAT

-  Kiemelten érzékeny felszín alatti vízminőség-védelmi terület övezete

forrás: DTA-50 v.2.0  
 Közigazgatási határok: FÖMI,  
 Pest Megye TRT 2006,  
 Tervezői lehatárolás (PESTTERV, SZIE KTI)

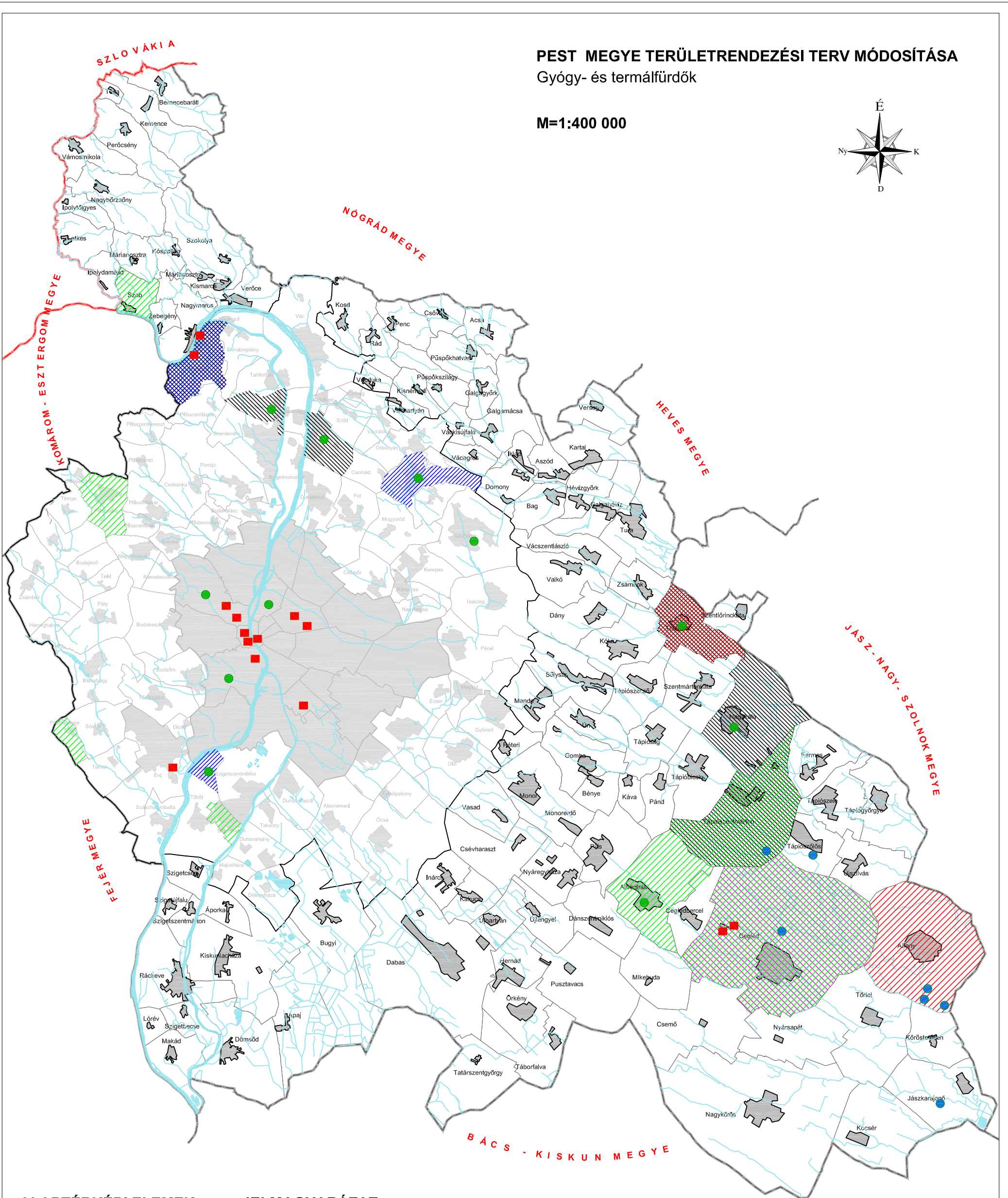
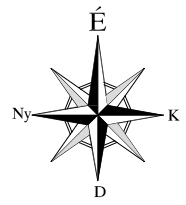
MEGBÍZÓ	TERVEZŐ
 Pest Megyei Önkormányzat	 <b>KÉSZ Tervező KFT.</b>
	KÉSZ Közmű és Energetikai Tervező Kft.



# PEST MEGYE TERÜLETRENDEZÉSI TERV MÓDOSÍTÁSA

## Gyógy- és termálfürdők

M=1:400 000



### ALAPTÉRKÉPI ELEMEK

- Országhatár
- Megyehatár
- Közigazgatási határ
- Települési terület
- Vízgazdálkodási terület

### JELMAGYARÁZAT

- Gyógyvíz
- Ásványvíz
- Termálfvíz
- OGYFI által elismert ivásra alkalmas ásványvizek
- OGYFI által elismert fürdőre és ivásra alkalmas ásványvizek
- OGYFI által elismert ivásra alkalmas gyógyvizek
- OGYFI által elismert fürdőre alkalmas ásványvizek
- OGYFI által elismert fürdőre alkalmas gyógyvizek

forrás: DTA-50 v.2.0  
 Közigazgatási határok: FÖMI,  
 OGYFI, DTA-50 v.2.0  
 Tervezői lehatárolás (PESTTERV, SZIE KTI)

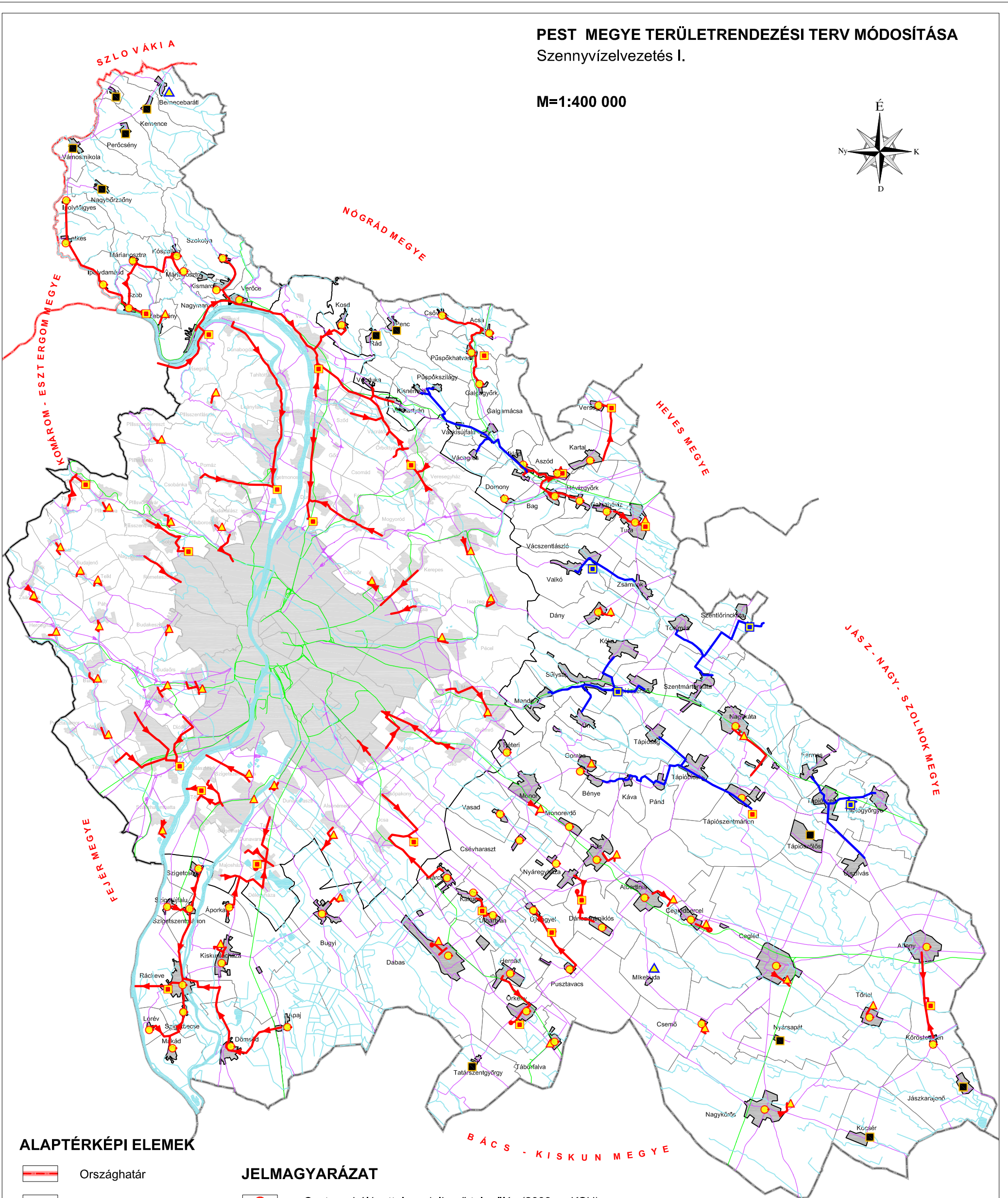
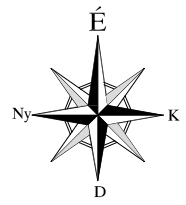
	<b>MEGBÍZÓ</b>	<b>TERVEZŐ</b>
	Pest Megyei Önkormányzat	<b>KÉSZ Tervező KFT.</b> KÉSZ Közmű és Energetikai Tervező Kft.



# PEST MEGYE TERÜLETRENDEZÉSI TERV MÓDOSÍTÁSA

## Szennyvízelvezetés I.

M=1:400 000



### ALAPTÉRKÉPI ELEMEK

- Országhatár
- Megyehatár
- Közigazgatási határ
- Települési terület
- Vízgazdálkodási terület
- Közlekedési út
- Vasút

### JELMAGYARÁZAT

- Csatornahálózattal rendelkező település (2009-es KSH)
- Regionális szennyvízcsatorna
- Térségi jelentőségű szennyvíztisztító telep
- Helyi jelentőségű szennyvíztisztító telep
- Tervezett regionális szennyvízcsatorna
- Tervezett térségi jelentőségű szennyvíztisztító telep
- Tervezett helyi jelentőségű szennyvíztisztító telep
- Csatornázása távlatilag megoldandó

forrás: DTA-50 v.2.0  
Közigazgatási határok:FÖMI,  
KSH 2009-es évi adatak alapján  
Tervezői lehatárolás (PESTTERV, SZIE KTI)

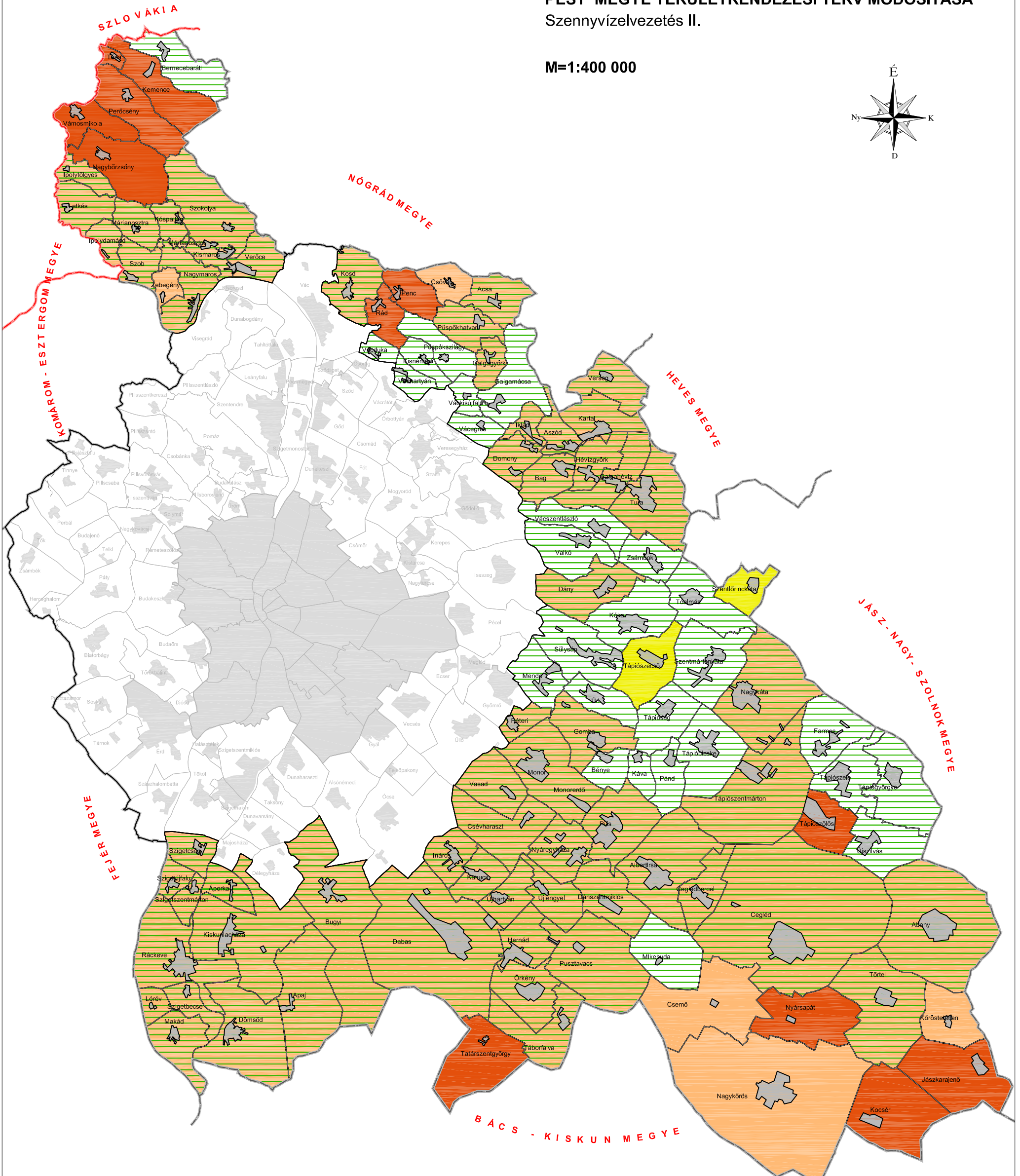
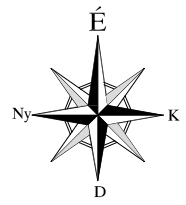
MEGBÍZÓ	TERVEZŐ
Pest Megyei Önkormányzat	<b>KÉSZ Tervező KFT.</b> KÉSZ Közmű és Energetikai Tervező Kft.



# PEST MEGYE TERÜLETRENDEZÉSI TERV MÓDOSÍTÁSA

## Szennyvízelvezetés II.

M=1:400 000



### ALAPTÉRKÉPI ELEMEK

- Országhatár
- Megyehatár
- Közigazgatási határ
- Települési terület
- Vízgazdálkodási terület

### JELMAGYARÁZAT

- Csatornahálazzal rendelkező települések (2009 KSH)
- Csatornahálózat fejlesztése támogatott a 285/2010. (XII. 16.) Korm. Rendelet alapján
- Csatornázása folyamatban a KEOP 1.2.0 konstrukció keretében
- Csatornázása távlatban megoldandó

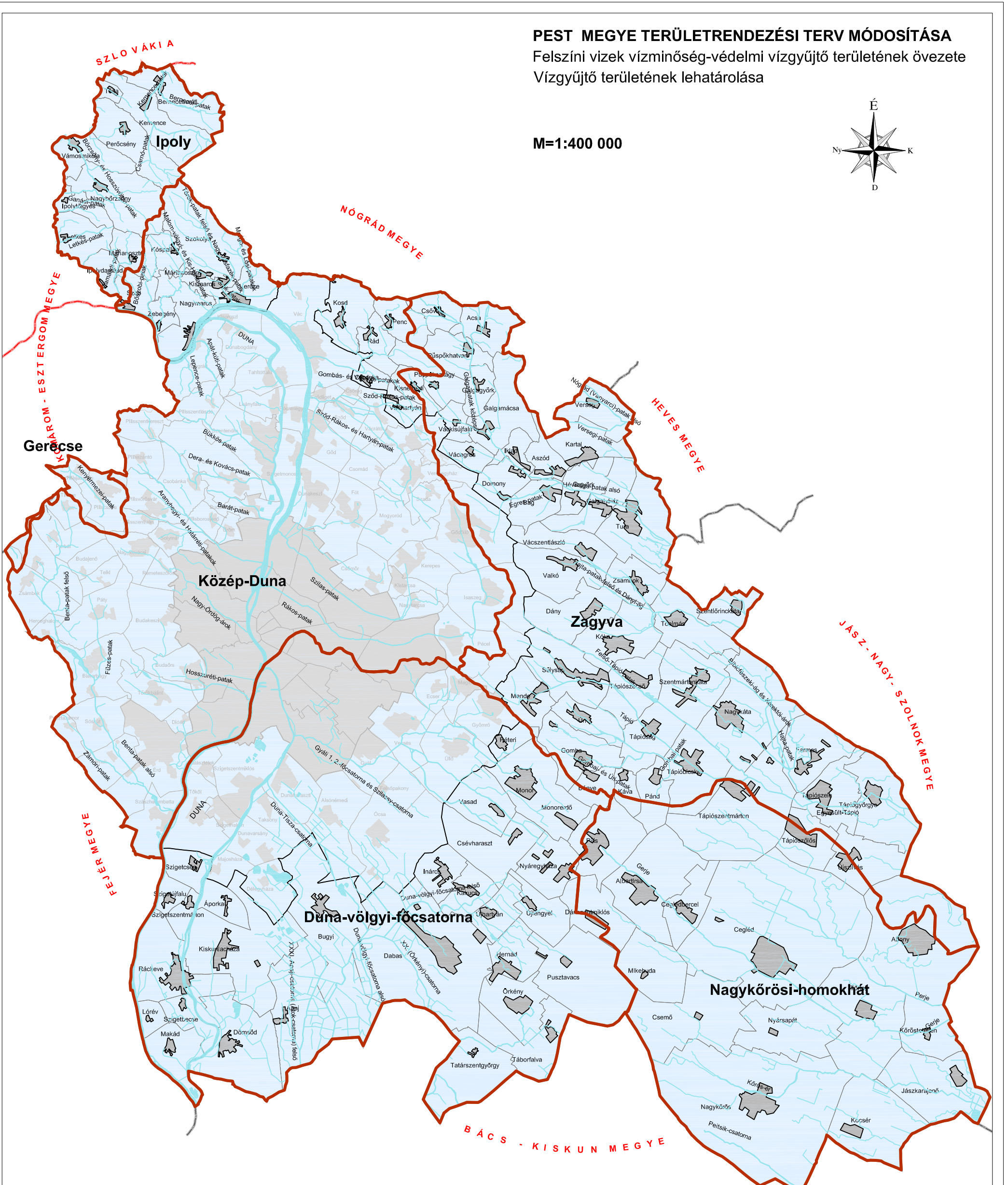
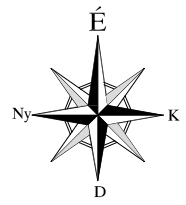
forrás: DTA-50 v.2.0  
 Közigazgatási határok: FÖMI,  
 KSH 2009-es évi adatak alapján, 286/2010. (XII. 16.) Korm. Rendelete, 25/2002. (II. 27.) Korm. Rendelete  
 Tervezői lehatárolás (PESTTERV, SZIE KTI)

	<b>MEGBÍZÓ</b>	<b>TERVEZŐ</b>
	Pest Megyei Önkormányzat	<b>KÉSZ Tervező KFT.</b> KÉSZ Közmű és Energetikai Tervező Kft.



**PEST MEGYE TERÜLETRENDEZÉSI TERV MÓDOSÍTÁSA**  
 Felszíni vizek vízminőség-védelmi vízgyűjtő területének övezete  
 Vízgyűjtő területének lehatárolása

M=1:400 000



**ALAPTÉRKÉPI ELEMEK**

- Országhatár
- Megyehatár
- Közigazgatási határ
- Települési terület
- Vízgazdálkodási terület

**JELMAGYARÁZAT**

- Vízgyűjtő terület határa
- Felszíni vizek vízminőség-védelmi vízgyűjtő területének övezete

forrás: DTA-50 v.2.0  
 Közigazgatási határok: FÖMI,  
 OTT, VKKI, www.vizeink.hu  
 Tervezői lehatárolás (PESTTERV, SZIE KTI)

MEGBÍZÓ		TERVEZŐ	
	Pest Megyei		KÉSZ Tervező Kft.
	Önkormányzat		KÉSZ Közmű és Energetikai Tervező Kft.